

UŽIVATELSKÝ MANUÁL

G-MASTER

LCD Monitor

G-MASTER GB2470HSU
G-MASTER G2470HSU
G-MASTER G2470HS
G-MASTER GB2770HSU
G-MASTER G2770HSU
G-MASTER G2770HS
G-MASTER GB2770QSU
G-MASTER G2770QSU

Děkujeme moc za výběr iiyama LCD monitoru. Doporučujeme, abyste věnovali několik minut, před instalací zapnutím monitoru, k pečlivému pročtení komplexního návodu. Prosíme, mějte tuto příručku na bezpečném místě pro budoucí použití.

ČESKY

OZNAČENÍ CE PROHLÁŠENÍ O SHODĚ

Tento LCD monitor je v souladu s požadavky směrnice ES / EU 2014/30/EU "Směrnice EMC", 2014/35/EU "Směrnice pro nízké napětí", 2009/125/ES "ErP směrnice" a 2011/65/EU "RoHS směrnice".

Elektro-magnetická náchylnost byla zvolena na úrovni, která dává správnou funkci v obytných oblastech, podnikání a lehkých průmyslových areálech a malých podnicích, uvnitř i vně budov. Všechna místa pro provoz jsou charakterizována připojením k veřejné síti nízkého napětí napájení.

IYAMA CORPORATION: Wijkermeerstraat 8, 2131 HA Hoofddorp, The Netherlands

Model No. : PL2470H, PL2770H, PL2770Q



Doporučujeme recyklaci použitého výrobku. Obratě se prosím na svého prodejce nebo iiyama servisní středisko. Recyklační informace získané přes internet, pomocí adresy: <https://iiyama.com>

Můžete se připojit na webovou stránku různých zemí.

- Vyhrazujeme si právo měnit specifikace bez předchozího upozornění.
- Všechny obchodní známky použité v této uživatelské příručce jsou majetkem příslušných vlastníků.
- Registrační číslo Eprel

GB2470HSU-B6 : 1956447 GB2470HSU-W6 : 1956472 G2470HSU-B6 : 1956491 G2470HS-B1 : 2009355
GB2770HSU-B6 : 1957175 GB2770HSU-W6 : 1957208 G2770HSU-B6 : 1957183 G2770HS-B1 : 2010228
GB2770QSU-B6 : 1946195 GB2770QSU-W6 : 1946249 G2770QSU-B6 : 1946260

OBSAH

PRO VAŠÍ BEZPEČNOST	1
BEZPEČNOSTNÍ OPATŘENÍ.....	1
SPECIÁLNÍ POZNÁMKY K LCD MONITORŮM	3
ZÁKAZNICKÝ SERVIS.....	3
ČIŠTĚNÍ	4
PŘED POUŽITÍM MONITORU.....	5
VLASTNOSTI	5
KONTROLA OBSAHU BALENÍ.....	5
POUŽITÍ RAMENE NEBO STOJANU.....	6
MONTÁŽ A ODSTRANĚNÍ STOJAN :	
G-MASTER GB2470HSU / G-MASTER GB2770HSU /	
G-MASTER GB2770QSU	8
MONTÁŽ A ODSTRANĚNÍ STOJAN :	
G-MASTER G2470HSU / G-MASTER G2470HS /	
G-MASTER G2770HSU / G-MASTER G2770HS /	
G-MASTER G2770QSU.....	9
OVLÁDACÍ PRVKY A KONEKTORY :	
G-MASTER GB2470HSU / G-MASTER GB2770HSU /	
G-MASTER GB2770QSU	11
OVLÁDACÍ PRVKY A KONEKTORY :	
G-MASTER G2470HSU / G-MASTER G2470HS /	
G-MASTER G2770HSU / G-MASTER G2770HS /	
G-MASTER G2770QSU.....	12
PŘIPOJENÍ MONITOR :	
G-MASTER GB2470HSU / G-MASTER GB2770HSU /	
G-MASTER GB2770QSU	13
PŘIPOJENÍ MONITOR :	
G-MASTER G2470HSU / G-MASTER G2470HS /	
G-MASTER G2770HSU / G-MASTER G2770HS /	
G-MASTER G2770QSU.....	14
NASTAVENÍ POČÍTAČE	15
NASTAVENÍ VÝŠKY A POZOROVACÍHO ÚHLU :	
G-MASTER GB2470HSU / G-MASTER GB2770HSU /	
G-MASTER GB2770QSU	15
NASTAVENÍ POZOROVACÍCH ÚHLŮ :	
G-MASTER G2470HSU / G-MASTER G2470HS /	
G-MASTER G2770HSU / G-MASTER G2770HS /	
G-MASTER G2770QSU.....	16
OVLÁDÁNÍ MONITORU.....	17

NASTAVENÍ OBSAHU MENU	18
POHOTOVOSTNÍ FUNKCE.....	30
ŘEŠENÍ PROBLÉMŮ.....	31
INFORMACE O RECYKLACI.....	32
PŘÍLOHA	33
SPECIFIKACE : G-MASTER GB2470HSU-B6 / W6	33
SPECIFIKACE : G-MASTER G2470HSU-B6 / G2470HS-B1	34
SPECIFIKACE : G-MASTER GB2770HSU-B6 / W6	35
SPECIFIKACE : G-MASTER G2770HSU-B6 / G2770HS-B1	36
SPECIFIKACE : G-MASTER GB2770QSU-B6 / W6	37
SPECIFIKACE : G-MASTER G2770QSU-B6	38
ROZMĚRY : G-MASTER GB2470HSU.....	39
ROZMĚRY : G-MASTER G2470HSU / G2470HS	39
ROZMĚRY : G-MASTER GB2770HSU.....	40
ROZMĚRY : G-MASTER G2770HSU / G2770HS	40
ROZMĚRY : G-MASTER GB2770QSU.....	41
ROZMĚRY : G-MASTER G2770QSU	41
ODPOVÍDAJÍCÍ ČASOVÁNÍ	42

PRO VAŠÍ BEZPEČNOST

BEZPEČNOSTNÍ OPATŘENÍ

VAROVÁNÍ

PŘESTANTĚ POUŽÍVAT MONITOR V PŘÍPADĚ JAKÝCHKOLIV PROBLÉMŮ

Pokud si všimnete jakýchkoli abnormální jevů, jako je kouř, zvláštní zvuk nebo zplodiny, odpojte monitor a ihned se obraťte na svého prodejce nebo iiyama servisní středisko. Další použití může být nebezpečné a může způsobit požár nebo úraz elektrickým proudem.

NIKDY NEDEMOLUJTE KRYT DISPLEJE

Vysokonapěťové obvody uvnitř monitoru. Demontážl krytu se můžete vystavit nebezpečí požáru nebo úrazu elektrickým proudem.

NIKDY NEVKLÁDEJTE NĚJAKÉ PŘEDMĚTY DO MONITORU

Nepokládejte žádné pevné předměty nebo kapaliny, jako je voda do monitoru. V případě nehody, okamžitě monitor odpojte a obraťte se na svého prodejce nebo iiyama servisní středisko. Používání monitoru s jakýmkoliv předmětem uvnitř může způsobit požár, úraz elektrickým proudem nebo poškození.

UMÍSTĚTE MONITOR NA ROVNÝ A STABILNÍ POVRCH

Monitor může způsobit zranění, pokud spadne.

NEPOUŽÍVEJTE MONITOR V BLÍZKOSTI ZDROJE VODY

Nepoužívejte monitor, kde může být postříkán vodou či polit vodou. Může to způsobit požár nebo úraz elektrickým proudem.

POUŽÍVEJTE JEN PODPOROVANÝ NAPÁJECÍ ZDROJ

Ujistěte se, že monitor je používám pouze s určeným napájením. Použití nesprávného napětí může způsobit poruchu a může způsobit požár nebo úraz elektrickým proudem.

CHRAŇTE KABELY

Netahejte, neohýbejte napájecí a datový kabel. Nepokládejte na monitor nebo na kabely žádné jiné těžké předměty. V případě poškození, kabely mohou způsobit požár nebo úraz elektrickým proudem.

NEPŘÍZNIVÉ POVĚTRNOSTNÍ PODMÍNKY

Není vhodné používat monitor při těžké bouři, může to způsobit poruchu. Také se doporučuje, abyste se nedotýkali zástrčky. Mohlo by dojít k úrazu elektrickým proudem.

UPOZORNĚNÍ

MÍSTO INSTALACE

Neinstalujte monitor, kde může dojít k náhlým změnám teploty, nebo ve vlhkém, prašném nebo zakouřeném prostředí, protože by mohlo dojít k požáru, úrazu elektrickým proudem nebo poškození. Měli byste se také vyhnout místům, kde slunce svítí přímo na monitoru.

NEUMISŤUJTE MONITOR DO NEBEZPEČNÝCH POZIC

Monitor se může převrhnout a způsobit zranění, pokud není vhodně umístěn. Dále se ujistěte, že nemáte na monitoru položené nějaké těžké předměty, a že všechny kabely jsou vedeny tak, že děti za ně nemohou tahat a způsobit si zranění.

UPOZORNĚNÍ

DODRŽENÍ VENTILACE VZDUCHU

Ventilační otvory ochraňují monitor před přehřátím. Zakrytí otvorů může způsobit požár. Chcete-li zabezpečit dostatečnou cirkulaci vzduchu, umístěte monitor alespoň 10cm (nebo 4 palce) od všech stěn.

Při demontáži naklápěcího stojanu může dojít k zakrytí ventilačních otvorů na zadní straně monitoru. Může dojít k přehřátí monitoru a to může způsobit požár nebo poškození. Při demontáži se ujistěte, že je zajištěno dostatečné větrání. Při ovládání monitoru na zádech, boku, vzhůru nohama nebo na koberci či jiném měkkém materiálu, může také dojít k poškození.

ODPOJTE KABELY PŘI MANIPULACI S MONITOREM

Když přesouváte monitor, vypněte síťový vypínač, odpojte monitor a ujistěte se, zda je signálový kabel odpojen. Pokud monitor neodpojíte, může dojít k požáru nebo úrazu elektrickým proudem.

ODPOJTE MONITOR ZE ZÁSUVKY

Pokud monitor nepoužíváte delší dobu, je doporučeno jej odpojit z elektrické sítě, aby se zabránilo nehodám.

DRŽTE ZÁSTRČKU PŘI ODPOJOVÁNÍ

Chcete-li odpojit napájecí kabel nebo signálový kabel, tahejte vždy za zástrčku. Nikdy netahejte za samotný kabel, může to způsobit požár nebo úraz elektrickým proudem.

NEDOTÝKEJTE SE ZÁSTRČKY MOKRÝMA RUKAMA

Při vytahování nebo zastrčení zástrčky mokřýma rukama, může dojít k úrazu elektrickým proudem.

PŘI INSTALACI MONITORU NA VAŠEM POČÍTAČI

Ujistěte se, že počítač je dostatečně silný, aby unesl hmotnost monitoru, jinak může dojít k poškození počítače.

OPATRNĚ! CHRAŇTE SVÉ RUCE A PRSTY

- Dávejte pozor, abyste si neporanili prsty nebo ruce, když měníte výšku nebo úhel.
- Ke zranění může dojít, pokud nezabráníte kontaktu prstu a základny displeje, při nastavování výšky. (Jen pro výškově nastavitelné modely.)

POZNÁMKA PRO POUŽITÍ 24/7

Tento produkt není speciálně určen pro použití 24/7 ve všech prostředích.

POZNÁMKA SPECIFICKÁ PRO POUŽITÍ NA STOLNÍM POČÍTAČI

Tento produkt je určen pro stolní použití, nikoli pro aplikace digital signage (elektronické vývěsky), jako je instalace na strop nebo na stěnu.

NENAKLÁPEJTE MONITOR PŘILÍŠ DOLŮ

Abyste předešli možnému poškození obrazovky, jako je odlupování LCD panelu od rámu, zajistěte, aby se monitor nenakláněl směrem dolů mimo svůj nastavitelný rozsah.

NA MONITOR NEPOUŽÍVEJTE ALKOHOL ANI DEZINFEKČNÍ PROSTŘEDKY

Nestříkejte alkohol nebo dezinfekční prostředky přímo na monitor ani je nepoužívejte v blízkosti monitoru. Monitor také neotírejte látkou nebo prostěradlem, které obsahuje alkohol nebo dezinfekční prostředky. Mohou způsobit změnu barvy, poškození nebo prasknutí krytu, poškození povrchové úpravy LCD panelu a poškození součástí.

OSTATNÍ

ERGONOMICKÉ DOPORUČENÍ

Chcete-li odstranit únavu očí, neprovazujte monitor proti jasnému pozadí nebo v tmavé místnosti. Pro optimální pohodlí při sledování by monitor měl být těsně pod úrovní očí a ve vzdálenosti 40 - 60cm (16-24 palec) od vašich očí. Při používání monitoru delší dobu se doporučuje přestávka deset minut každou hodinu, protože dlouhodobý pohled na obrazovku může způsobit únavu očí.

SPECIÁLNÍ POZNÁMKY K LCD MONITORŮM

Následující symptomy jsou normální u LCD monitorů a neznamenají problém.

- POZNÁMKA**
- Při prvním zapnutí LCD monitoru se nemusí obraz vejít na displej, protože typ počítače má nastavenou jinou pozici. V tomto případě nastavte pozici obrazu do správné polohy.
 - Můžete zjistit mírně nerovnoměrný jas na obrazovce v závislosti na pracovní ploše, kterou používáte.
 - Vzhledem k povaze LCD obrazovky, může přetrvat vjem původní obrazovky i po přepnutí obrazu, když je stejný obraz zobrazen hodiny. V tomto případě lze obrazovku obnovovat pomalu změnou obrazu nebo vypnutím na několik hodin.

ZÁKAZNICKÝ SERVIS

- POZNÁMKA**
- Máte-li vrátit přístroj do servisu a originální balení bylo zničeno, obraťte se prosím na svého prodejce nebo iiyama servisní středisko pro radu nebo náhradního balení.

ČIŠTĚNÍ

VAROVÁNÍ

- Pokud při čištění dostanou materiály nebo kapaliny, jako je voda, do monitoru, okamžitě odpojte napájecí kabel a obraťte se na svého prodejce nebo iiyama servisní středisko.
- Z bezpečnostních důvodů vypněte hlavní vypínač a odpojte monitor před čištěním.

UPOZORNĚNÍ

- Nestříkejte alkohol nebo dezinfekční prostředky přímo na monitor ani je nepoužívejte v blízkosti monitoru. Monitor také neotírejte látkou nebo prostředkem, které obsahuje alkohol nebo dezinfekční prostředky. Mohou způsobit změnu barvy, poškození nebo prasknutí krytu, poškození povrchové úpravy LCD panelu a poškození součástí.
- Abyste předešli možnému poškození monitoru (LCD panel / kryt / konektory) nebo příslušenství, nikdy nepoužívejte následující silná rozpouštědla nebo čisticí listy. Mohou způsobit změnu barvy, poškození nebo prasknutí krytu, poškození povrchové úpravy LCD panelu a poškození součástí.

Benzín	Kyselá voda chlorná
Ředidlo	Kyselá nebo alkalická rozpouštědla
Alkohol	Vosk
Bělidlo	Brusiva
Peroxid	Čistič kancelářského vybavení
Aceton	Čistič skla
Methylenchlorid	Hedvábný papír
Toluen	Vlhčené ubrusky
Amoniak	Chemická tkanina
Roztok chlornanu sodného (Chlorové bělidlo)	Čisticí papír
	atd.

POZNÁMKA

- Pro ochranu LCD panelu, nepoškrábejte nebo neotírejte obrazovku tvrdými předměty.
- Nenechávejte LCD panel vlhký. Pokud se na něj dostanou kapky vody nebo podobně, okamžitě jej otřete suchým měkkým hadříkem. Ponechání zapnuté může způsobit změnu barvy nebo skvrny na LCD panelu. Pokud se navíc do monitoru dostane vlhkost, může dojít k poškození.
- Dotýkáním se krytu produkty vyrobenými z pryže nebo plastu po delší dobu, může dojít k degeneraci nebo ztráty barvy na krytu.

Pravidelná péče

Jemně otřete skříň měkkým, suchým a čistým hadříkem. Pokud je skvrna silná, namočte hadřík do zředěného neutrálního čisticího prostředku s vodou, důkladně jej vyždímejte a skvrnu setřete. Ihned jej otřete měkkým suchým hadříkem.

Dezinfekce alkoholem

Dezinfekce alkoholem může způsobit změnu barvy, poškození nebo prasknutí krytu, poškození povrchové úpravy LCD panelu a poškození součástí. Místo toho doporučujeme dezinfikovat si ruce před a po použití mimo monitor.

Pokud bezpodmínečně musíte monitor dezinfikovat alkoholem, uvědomte si předem výše uvedená varování a upozornění. Vyhněte se také časté alkoholové dezinfekci.

PŘED POUŽITÍM MONITORU

VLASTNOSTI

- ◆ Podporuje rozlišení až 1920 × 1080 :
G-MASTER GB2470HSU / G-MASTER G2470HSU / G-MASTER G2470HS
G-MASTER GB2770HSU / G-MASTER G2770HSU / G-MASTER G2770HS
- ◆ Podporuje rozlišení až 2560 × 1440 :
G-MASTER GB2770QSU / G-MASTER G2770QSU
- ◆ Vysoký kontrast 1000:1 (typický), Pokročilý Kontrast funkce k dispozici,
Jas 300cd/m² (typický) :
G-MASTER GB2470HSU / G-MASTER G2470HSU / G-MASTER G2470HS
G-MASTER GB2770HSU / G-MASTER G2770HSU / G-MASTER G2770HS
- ◆ Vysoký kontrast 1200:1 (typický), Pokročilý Kontrast funkce k dispozici,
Jas 400cd/m² (typický) : G-MASTER GB2770QSU / G-MASTER G2770QSU
- ◆ Doba odezvy na pohyblivý obraz 0,2ms
- ◆ Podporuje AMD FreeSync™ : G-MASTER GB2770QSU / G-MASTER G2770QSU
- ◆ Flicker Free
- ◆ Eyesafe® certifikován
- ◆ Digitální vyhlazování znaků
- ◆ 2 × 2W Stereo reproduktory
- ◆ Pohotovostní funkce
- ◆ V souladu VESA Standard (100mm×100mm)
- ◆ Klíčový otvor pro bezpečnostní zámek

KONTROLA OBSAHU BALENÍ

Následující doplňky jsou součástí balíku. Zkontrolujte, zda jsou uzavřeny s monitorem. Pokud něco chybí nebo jsou poškozeny, obraťte se na prodejce nebo na regionální iiyama kancelář.

- | | | |
|--------------------|---------------------------------|-------------------------|
| ■ Napájecí kabel*1 | ■ HDMI kabel | ■ DisplayPort kabel |
| ■ USB kabel*4 | ■ Základna stojanu se šroubem*2 | ■ Krk stojanu |
| ■ Šroubovák*2 | ■ Základnu stojanu*3 | ■ Bezpečnostní příručka |
| ■ Rychlý průvodce | | |

UPOZORNĚNÍ

*1 Všechny garance a záruky jsou neplatné pro případné problémy nebo škody způsobené napájecím kabelem, který není součástí balení iiyama.

Při schváleném napájecím kabelu větší nebo rovno H05VVVF, musí být použito 3G, 0,75mm².

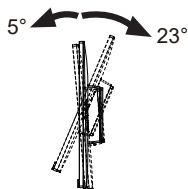
*2 Příslušenství pro G-MASTER GB2470HSU / G-MASTER GB2770HSU / G-MASTER GB2770QSU

*3 Příslušenství pro G-MASTER G2470HSU / G-MASTER G2470HS / G-MASTER G2770HSU / G-MASTER G2770HS / G-MASTER G2770QSU

*4 Příslušenství pro G-MASTER GB2470HSU / G-MASTER GB2770HSU / G-MASTER GB2770QSU / G-MASTER G2470HSU / G-MASTER G2770HSU / G-MASTER G2770QSU

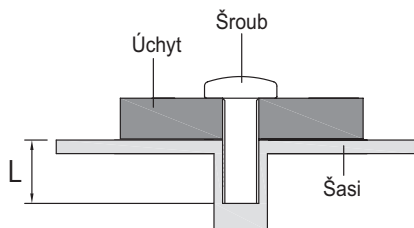
POUŽITÍ RAMENE NEBO STOJANU

- UPOZORNĚNÍ**
- Tento produkt je určen pro stolní použití, nikoli pro aplikace digital signage (elektronické vývěsky), jako je instalace na strop nebo na stěnu.
 - Před instalací se ujistěte, že rameno displeje nebo stojan stolu jsou dostatečně silné, aby unesly potřebnou hmotnost displeje a držáku.
 - Úhel monitoru by měl být v rozmezí 23° nahoru a 5° dolů. Tento produkt nelze používat směrem nahoru nebo dolů mimo tento rozsah.
 - Pokud je monitor používán (instalován) pod úhlem větším než 5° směrem dolů, může se LCD odlepit od rámu a spadnout a způsobit poškození. Na takové případy se navíc nebude vztahovat podpora ani záruka.



[ZOBRAZIT RUČNÍ NEBO STOJANOVÝ STOJAN]

- UPOZORNĚNÍ**
- Tloušťku montážního stolku utáhněte šrouby M4 (4 ks) je 7mm, aby se monitor upevnil. Pokud použijete šroub déle, může dojít k úrazu elektrickým proudem nebo poškození, protože by mohlo dojít ke kontaktu s elektrickými částmi uvnitř monitoru.

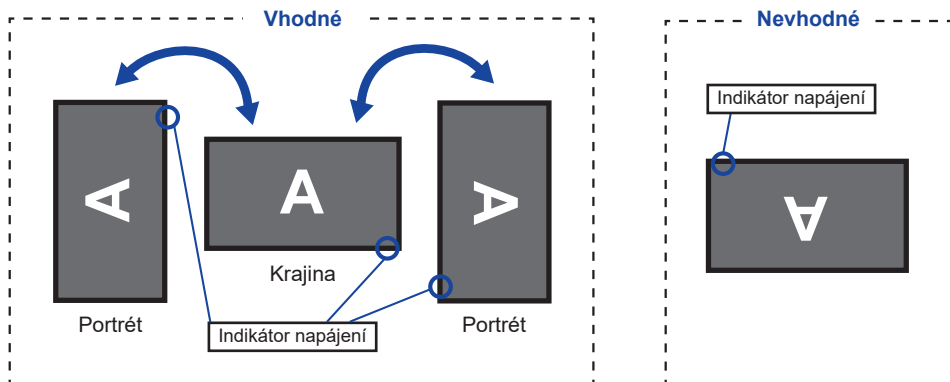


[OTÁČENÍ OBRAZOVKY]

• G-MASTER GB2470HSU / G-MASTER GB2770HSU / G-MASTER GB2770QSU

Displej je navržen tak, aby byl kompatibilní v režimech na krajina i na portrét.

Grafická karta pro zobrazení na výšku bude potřebná pro otáčení obrazu na obrazovce.



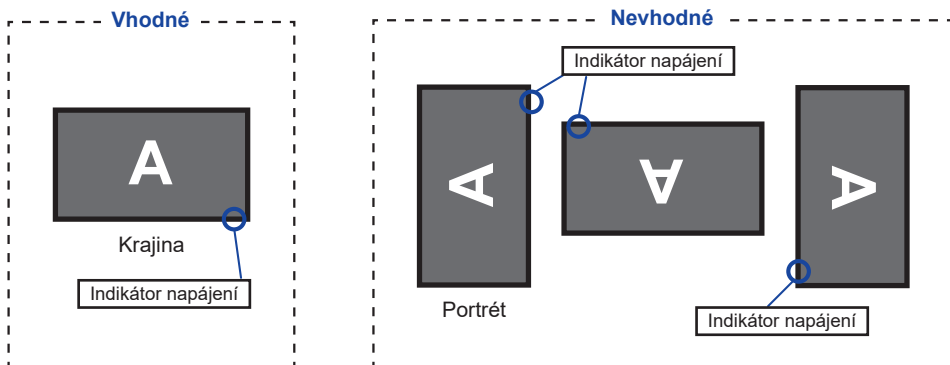
Se Stojanem:

POZNÁMKA

- Upravte základní výšku před rotací panelu.
- Pokus o natáčení panelu násilně bez nastavení výšky stojanu může způsobit poškození panelu nebo stojanu.

• G-MASTER G2470HSU / G-MASTER G2470HS / G-MASTER G2770HSU / G-MASTER G2770HS / G-MASTER G2770QSU

Je navrženo, aby bylo kompatibilní v režimu krajiny.

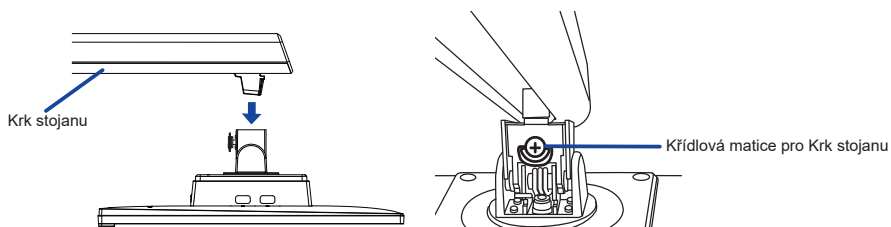


MONTÁŽ A ODSTRANĚNÍ STOJAN : G-MASTER GB2470HSU / G-MASTER GB2770HSU / G-MASTER GB2770QSU

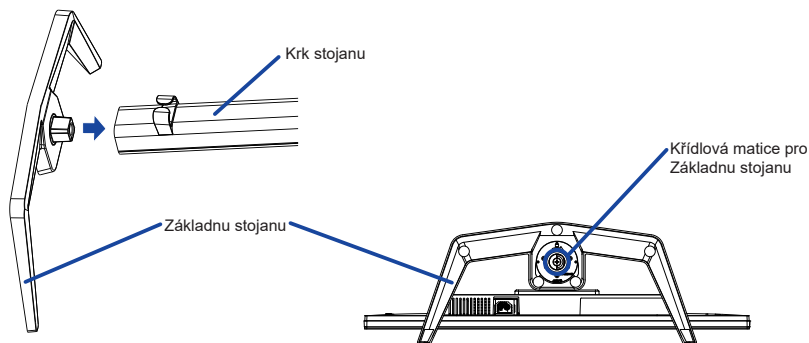
- UPOZORNĚNÍ**
- Položte monitor na stabilní povrch. Monitor může způsobit zranění nebo škodu, pokud spadne.
 - Nevystavujte monitor velkým tlakům. Mohlo by dojít k poškození.
 - Před demontáží nebo instalací odpojte monitor, aby nedošlo k úrazu elektrickým proudem nebo poškození.

<Instalace>

- ① Dejte kus měkkého hadříku na stůl předem, aby se zabránilo poškrábání monitoru. Položte monitor na stůl přední stranou dolů.
- ② Nainstalujte Krk stojanu k monitoru a poté utáhněte „Křídlová matice“ pomocí dodaného šroubováku abyste je zajistili.



- ③ Nainstalujte Základnu stojanu k Krk stojanu a poté utáhněte „Křídlová matice“ pomocí dodaného šroubováku abyste je zajistili.



<Pohled zespoda>

<Demontáž>

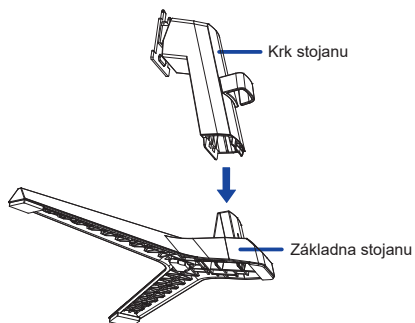
- ① Dejte kus měkkého hadříku na stůl předem, aby se zabránilo poškrábání monitoru. Položte monitor na stůl přední stranou dolů.
- ② Povolte „křídlová matice“ pomocí dodaného šroubováku k vyjmutí Základnu stojanu z Krk stojanu.
- ③ Povolte „křídlová matice“ pomocí dodaného šroubováku k vyjmutí Krk stojanu z monitoru.

MONTÁŽ A ODSTRANĚNÍ STOJAN : G-MASTER G2470HSU / G-MASTER G2470HS / G-MASTER G2770HSU / G-MASTER G2770HS / G-MASTER G2770QSU

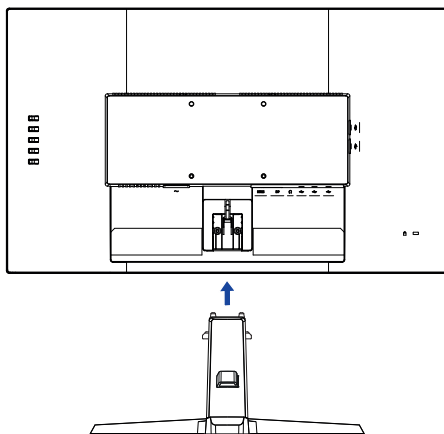
- UPOZORNĚNÍ**
- Položte monitor na stabilní povrch. Monitor může způsobit zranění nebo škodu, pokud spadne.
 - Nevystavujte monitor velkým tlakům. Mohlo by dojít k poškození.
 - Před demontáží nebo instalací odpojte monitor, aby nedošlo k úrazu elektrickým proudem nebo poškození.

<Instalace>

- ① Kombinujte stojanový krk a stojan.

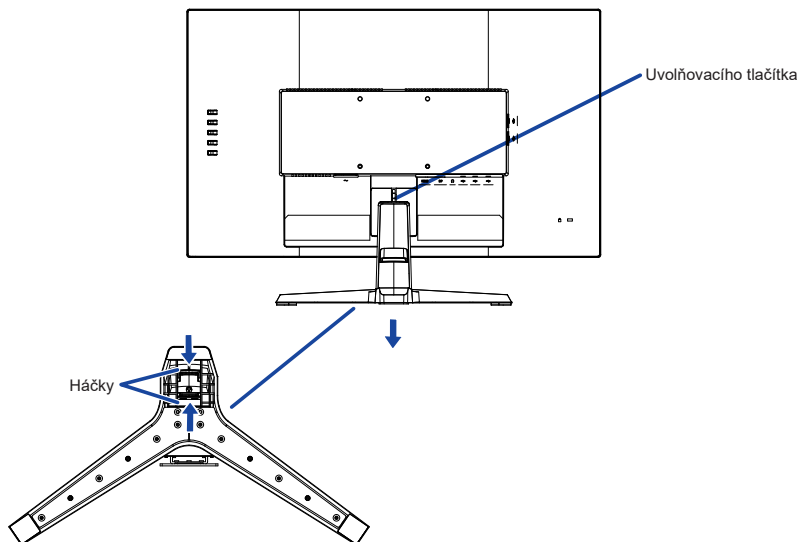


- ② Dejte kus měkkého hadříku na stůl předem, aby se zabránilo poškrábání monitoru. Položte monitor na stůl přední stranou dolů.
- ③ Uchopte monitor a zatlačte do krk stojanu, dokud nezapadne a není zajištěný.

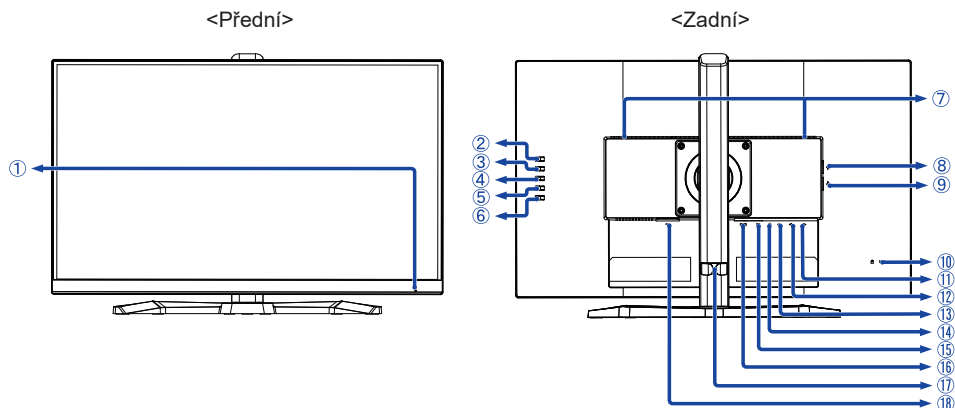


<Demontáž>

- ① Dejte kus měkkého hadříku na stůl předem, aby se zabránilo poškrábání monitoru. Položte monitor na stůl přední stranou dolů.
- ② Stiskněte a přidržte Háčky uvnitř, následně vytáhněte Základnu stojanu.
- ③ Stisknutím uvolňovacího tlačítka a stáhněte Krk stojanu z monitoru.



OVĽADACÍ PRVKY A KONEKTORY : G-MASTER GB2470HSU / G-MASTER GB2770HSU / G-MASTER GB2770QSU



① Indikátor napájění

POZNÁMKA

Modrá: Normální provoz
Oranžová: Pohotovostní režim

② Výběr signálu / Konec tlačítko (INPUT) *

③ + / Hlasitost tlačítko (+) *

④ – / i-Style Color tlačítko (–) *

⑤ Menu tlačítko (MENU)

⑥ Vypínač (⏻)

⑦ Reproduktory

⑧ USB Downstream Konektor (⚡) USB3.2 Gen 1: 5Gbps, 5V, 900mA

⑨ USB Downstream Konektor (⚡) USB3.2 Gen 1: 5Gbps, 5V, 900mA

⑩ Klíčový otvor pro bezpečnostní zámek

POZNÁMKA

Můžete připevnit bezpečnostní zámek a kabel, aby se zabránilo přemístění monitoru počítače bez Vašeho svolení.

⑪ USB Downstream Konektor (⚡) USB3.2 Gen 1: 5Gbps, 5V, 900mA

⑫ USB Downstream Konektor (⚡) USB3.2 Gen 1: 5Gbps, 5V, 900mA

⑬ USB Upstream Konektor (⚡)

⑭ Konektor pro sluchátka (🎧)

⑮ DisplayPort konektor (DP)

⑯ HDMI konektor (HDMI)

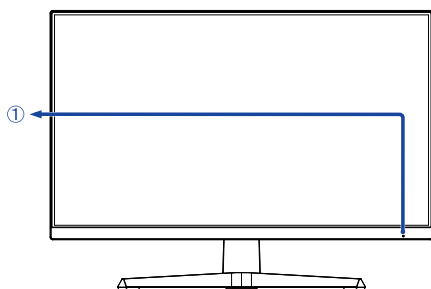
⑰ Držák kabelu

⑱ AC konektor (~ : Střídavý proud)

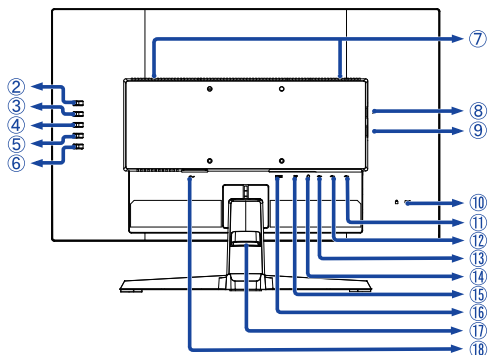
* Můžete přeskočit položky nabídky v Menu a přímo zobrazit možnosti nastavení obrazovky nebo stupnici nastavení.

OVLÁDACÍ PRVKY A KONEKTORY : G-MASTER G2470HSU / G-MASTER G2470HS / G-MASTER G2770HSU / G-MASTER G2770HS / G-MASTER G2770QSU

<Přední>



<Zadní>



- ① Indikátor napájení

POZNÁMKA Modrá: Normální provoz
Oranžová: Pohotovostní režim

- ② Výběr signálu / Konec tlačítka (INPUT) *

- ③ + / Hlasitost tlačítka (+) *

- ④ - / i-Style Color tlačítka (-) *

- ⑤ Menu tlačítka (MENU)

- ⑥ Vypínač (⏻)

- ⑦ Reproduktory

- ⑧ USB Downstream Konektor (USB3.2 Gen 1: 5Gbps, 5V, 900mA)

- ⑨ USB Downstream Konektor (USB3.2 Gen 1: 5Gbps, 5V, 900mA)

- ⑩ Klíčový otvor pro bezpečnostní zámek

POZNÁMKA Můžete připevnit bezpečnostní zámek a kabel, aby se zabránilo přemístění monitoru počítače bez Vašeho svolení.

- ⑪ USB Downstream Konektor (USB3.2 Gen 1: 5Gbps, 5V, 900mA)

- ⑫ USB Downstream Konektor (USB3.2 Gen 1: 5Gbps, 5V, 900mA)

- ⑬ USB Upstream Konektor ()

- ⑭ Konektor pro sluchátka ()

- ⑮ DisplayPort konektor (DP)

- ⑯ HDMI konektor (HDMI)

- ⑰ Držák kabelu

- ⑱ AC konektor (~ : Střídavý proud)

* Můžete přeskocit položky nabídky v Menu a přímo zobrazit možnosti nastavení obrazovky nebo stupnici nastavení.

12 PŘED POUŽITÍM MONITORU

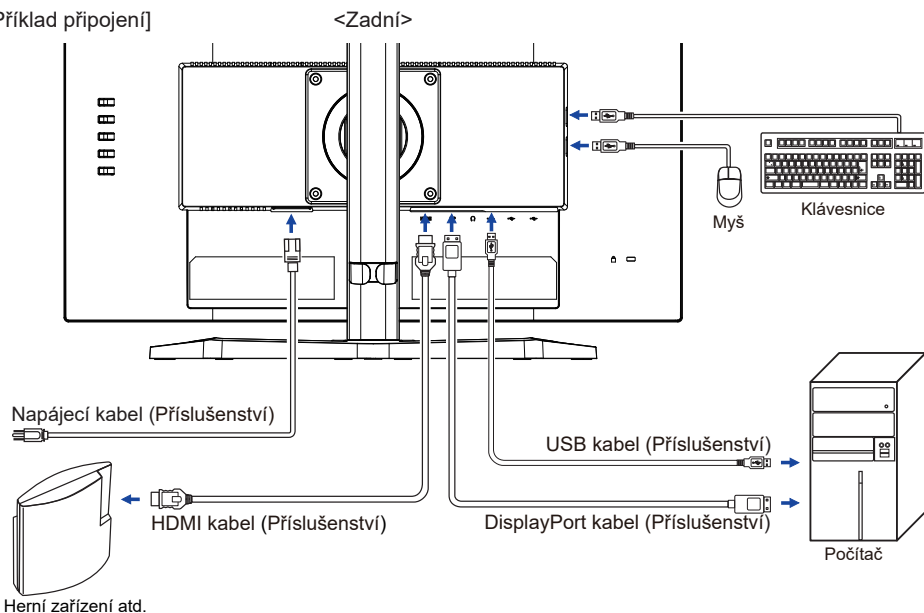
PŘIPOJENÍ MONITOR : G-MASTER GB2470HSU / G-MASTER GB2770HSU / G-MASTER GB2770QSU

- ① Ujistěte se, že počítač i monitor jsou vypnuté.
- ② Připojte počítač k monitoru pomocí odpovídajícího kabelu.
- ③ Připojte počítač k monitoru pomocí kabelu USB.
- ④ Připojte napájecí kabel k monitoru a poté do elektrické sítě.
- ⑤ Zapněte monitor a počítač.

POZNÁMKA

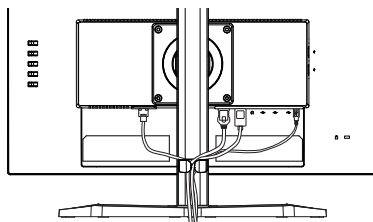
- Ujistěte se, že instalace budovy má jistič 120/240V, 20A (maximum).
- Signální kabely pro připojení počítače a monitoru se mohou lišit v závislosti na typu použitého počítače. Nesprávné připojení může způsobit vážné poškození jak na monitoru, tak i na počítači. Kabel, který je dodán s monitorem, je určen pro standardní konektor. Pokud je zapotřebí speciální kabel, obraťte se na místního prodejce nebo regionální iiyama kancelář.
- Připojovací zařízení třídy 1 typu A musí být připojeno k ochrannému vodiči.
- Zásuvka musí být instalována v blízkosti zařízení a musí být snadno přístupná.
- Výrazný akustický tlak u ucha / sluchátek může způsobit poškození sluchu / ztrátu sluchu.

[Příklad připojení]



[Shromážďete kabely]

Umístěte kabely přes Držák kabelů, abyste je spojili.



PŘED POUŽITÍM MONITORU 13

PŘIPOJENÍ MONITOR : G-MASTER G2470HSU / G-MASTER G2470HS / G-MASTER G2770HSU / G-MASTER G2770HS / G-MASTER G2770QSU

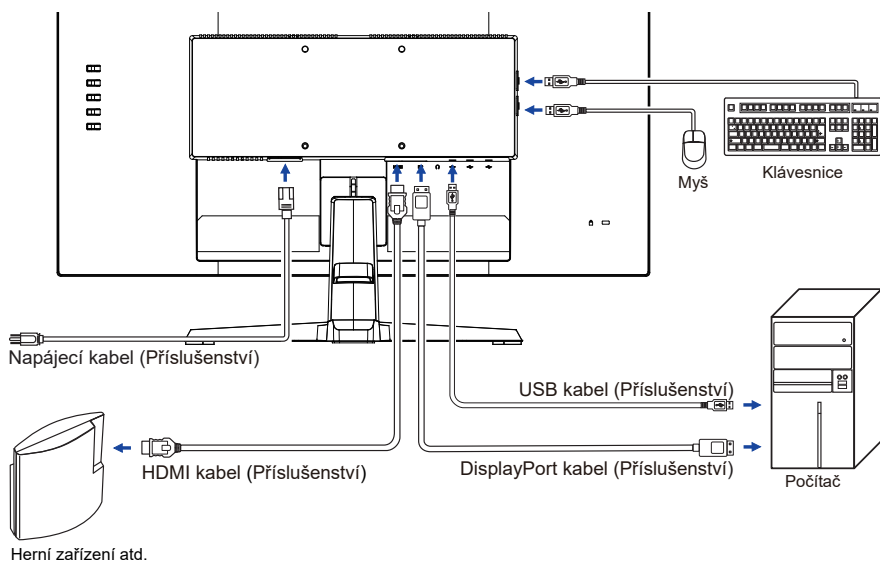
- 1 Ujistěte se, že počítač i monitor jsou vypnuté.
- 2 Připojte počítač k monitoru pomocí odpovídajícího kabelu.
- 3 Připojte počítač k monitoru pomocí kabelu USB.
- 4 Připojte napájecí kabel k monitoru a poté do elektrické sítě.
- 5 Zapněte monitor a počítač.

POZNÁMKA

- Ujistěte se, že instalace budovy má jistič 120/240V, 20A (maximum).
- Signální kabely pro připojení počítače a monitoru se mohou lišit v závislosti na typu použitého počítače. Nesprávné připojení může způsobit vážné poškození jak na monitoru, tak i na počítači. Kabel, který je dodán s monitorem, je určen pro standardní konektor. Pokud je zapotřebí speciální kabel, obraťte se na místního prodejce nebo regionální iiyama kancelář.
- Připojovací zařízení třídy 1 typu A musí být připojeno k ochrannému vodiči.
- Zásuvka musí být instalována v blízkosti zařízení a musí být snadno přístupná.
- Výrazný akustický tlak u ucha / sluchátek může způsobit poškození sluchu / ztrátu sluchu.

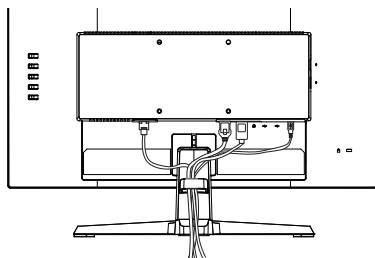
[Příklad připojení]

<Zadní>



[Shromažďete kabely]

Umístěte kabely přes Držák kabelů, abyste je spojili.



NASTAVENÍ POČÍTAČE

■ Načasování signálu

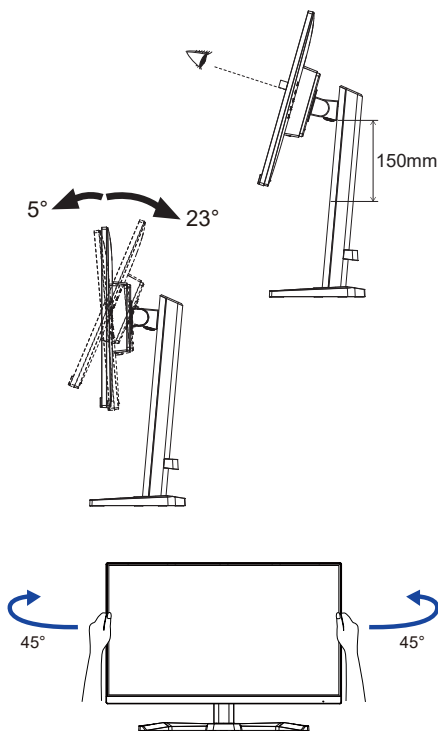
Změna požadované načasování signálů, jsou uvedeny na straně 42: Vhodné načasování.

NASTAVENÍ VÝŠKY A POZOROVACÍHO ÚHLU : G-MASTER GB2470HSU / G-MASTER GB2770HSU / G-MASTER GB2770QSU

- Pro optimální sledování obrazu je doporučeno, aby monitor byl v pozici přímo naproti na celému obličej, poté nastavíte výšku a úhel monitoru dle Vašich vlastních preferencí.
- Držte panel tak, aby monitor se nepřevrátil, když měníte výšku nebo úhel monitoru.
- Jste schopni se přizpůsobit výšku monitoru až do 150mm, úhel až 45° vpravo a vlevo, 23° nahoru a 5° dolů.

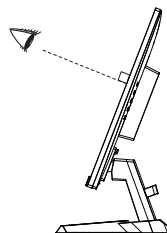
POZNÁMKA

- Nedotýkejte se LCD obrazovky při změně úhlu pohledu. Mohlo by dojít k poškození nebo zničení LCD obrazovky.
- Je nutná pozornost, při změně výšku nebo úhlu, abyste si nezachytili prsty nebo ruce při manipulaci s monitorem.
- Zranění může dojít, pokud nejste opatrní a nezabráníte kontaktu prstu s displejem a základnou při nastavování výšky.



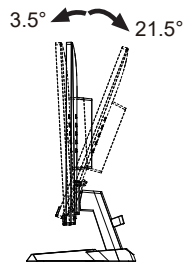
NASTAVENÍ POZOROVACÍCH ÚHLŮ : G-MASTER G2470HSU / G-MASTER G2470HS / G-MASTER G2770HSU / G-MASTER G2770HS / G-MASTER G2770QSU

- Pro optimální sledování obrazu je doporučeno dívat se zpříma na monitor.
- Podržte podstavec, aby se monitor se nepřevrátil, když měníte úhel monitoru.
- Je možné nastavit úhel monitoru až o 21,5° nahoru, 3,5° dolů.
- S cílem zajistit zdravou a uvolněnou pozici těla při používání monitoru na pracovní stanici, je doporučeno, aby náklon monitoru nepřesáhal 10°. Nastavte si úhel monitoru podle Vašich vlastních preferencí.



POZNÁMKA

- Nedotýkejte se LCD obrazovky při změně úhlu pohledu. Mohlo by dojít k poškození nebo zničení LCD obrazovky.
- Je nutná pozornost, při změně úhlu, abyste si nezachytili prsty nebo ruce při manipulaci s monitorem.



OVLÁDÁNÍ MONITORU

Chcete-li vytvořit co nejlepší obraz, Váš iiyama LCD monitor byl nastaven ve výrobním závodě s KOMPATIBILNÍ NAČASOVÁNÍ, které je vyobrazeno na straně 42. Jste také schopni nastavit obraz tlačítkem podle pokynů uvedených níže.

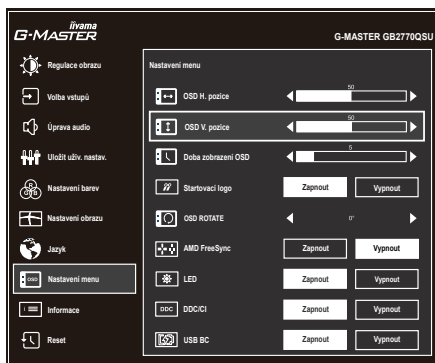
- 1 Stiskněte tlačítko MENU pro spuštění funkce OSD menu.



- 2 Pomocí tlačítek + / – vyberte Menu, která obsahuje položku, kterou chcete upravit nebo nastavit, a poté stiskněte tlačítko MENU.
- 3 Pomocí tlačítek + / – zvýrazněte ikonu požadovaného úpravy / nastavení a poté stiskněte tlačítko MENU.
- 4 Pomocí tlačítek + / – znovu proveďte příslušné úpravy nebo nastavení a poté stiskněte tlačítko MENU.
- 5 Stisknutím tlačítka INPUT opustíte Menu a provedené úpravy nebo nastavení se automaticky uloží.

Například pro korekci OSD svislé polohy zvolte položku Menu “Nastavení menu” a poté stiskněte tlačítko MENU. Pak vyberte “OSD V. pozice” pomocí tlačítek + / –. Po stisknutí tlačítka MENU se stupnice nastavení aktivuje.

Potom pomocí tlačítek + / – pro změnu nastavení OSD vertikální polohy. OSD vertikální poloha displeje by se měla odpovídajícím způsobem měnit, když děláte to.



Stisknutím tlačítka MENU a nakonec tlačítka INPUT zavřete funkci zobrazení na obrazovce. Všechny změny se ukládají do paměti.

POZNÁMKA

- Pokud jsou tlačítka operace přerušena během nastavování nebo když čas nastavený pro Doba zobrazení OSD uplynul, OSD zmizí. Stiskněte tlačítko INPUT pro rychlé vypnutí OSD.
- Jakékoli změny se automaticky uloží do paměti, když OSD zmizí. Je třeba se vyvarovat vypnutí napájení při používání nabídky.
- Všechny úpravy mají pouze jedno nastavení, které se vztahuje na všechny časování signálu.

NASTAVENÍ OBSAHU MENU



Regulace obrazu *1 Picture Adjust



Úprava položek	Problém / Možnost	Tlačítko ke stisknutí
Kontrast Contrast	Příliš matné Příliš intenzivní	<input type="button" value="+"/> <input type="button" value="-"/>
Jas *2 Brightness	Příliš tmavá Příliš světlá	<input type="button" value="+"/> <input type="button" value="-"/>
Overdrive Overdrive	Vypnout / 1 / 2 / 3 / 4 / 5 To povede ke zlepšení šedé úrovně doby odezvy panelu LCD. A vyšší úroveň výsledku v rychlejším čase odezvy.	<input type="button" value="+"/> <input type="button" value="-"/>
Adv. Kontrast *3 Adv. Contrast	Zapnout	Zvýšený Kontrastní Poměr
	Vypnout	Typický Kontrastní Poměr
ECO Eco	Vypnout	Normální
	Režim 1	Jas podsvícení je snížen.
	Režim 2	Jas podsvícení je snížen více než Režim 1.
Detail stínů Black Tuner	Od -5 do +5 Můžete nastavit odstíny tmavé.	<input type="button" value="+"/> <input type="button" value="-"/>
	MBR *3,4 MBR	Vypnout / 1 / 2 / 3 / 4 / 5 / 6 / 7 Zlepší se doba odezvy pohyblivého obrazu LCD panelu.
Gamma Gamma	Gamma1	
	Gamma2	
	Gamma3	

*1 Dostupnost každé položky závisí na aktivované položce. Další podrobnosti najdete níže v tabulce Matice korelace funkcí.

*2 Slouží k nastavení jasu při použití monitoru v temné místnosti, když obrazovka je příliš světlá.

*3 Zakázáno, když je aktivní Adaptive Sync / AMD FreeSync.

*4 MBR je k dispozici pouze v případě, že obnovovací frekvence je 75Hz nebo více.

■ Matice korelace funkcí

Aktivní položka	Regulace obrazu			Nastavení obrazu
	Adv.Kontrast	ECO	MBR	i-Style (Standard, Sportovní hra, FPS hra, Strategická hra, Text)
Vybraná položka				
Kontrast	–	✓	✓	–
Jas	–	–	–	–
Overdrive	✓	✓	–	–
Adv. Kontrast		–	–	–
ECO	–		–	–
Detail stínů	✓	✓	–	–
MBR	–	–		–
Gamma	✓	✓	✓	✓

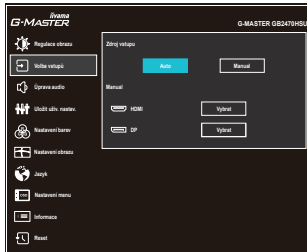
✓ : Dostupný

– : Není dostupný



Volba vstupů Input Select

Přímo



Úprava položek

Možnost

Zdroj vstupu
Input Source

Auto	Vyhledejte dostupný vstupní zdroj a zvolte možnost automaticky.	
Manual	HDMI	Vyberte digitální (HDMI) vstup.
	DP	Vyberte digitální (DisplayPort) vstup.

POZNÁMKA

Vstupní zdroj je pevně stanoven, není vybrán automaticky, když jsou HDMI a DisplayPort vybrány.

Přímo

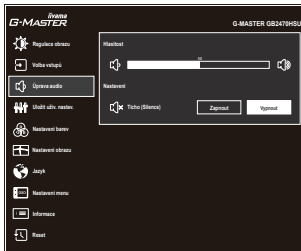
Můžete přejít na položky menu a zobrazit možnosti nastavení obrazovky přímo pomocí následujícího tlačítka operace.

- Volba vstupů : Stiskněte tlačítko INPUT, kdy není menu zobrazeno.





Úprava audio Audio Adjust



Úprava položek	Problém / Možnost	Tlačítko ke stisknutí
Hlasitost Volume Přímo	Příliš měkké Příliš hlasitý	
Ticho (Silence) Mute	Zapnout	Vypněte zvuk dočasně.
	Vypnout	Vraťte hlasitost na předchozí úroveň.
POZNÁMKA Ticho Zapnuto a Vypnuto se přepne stisknutím tlačítek + / – po sobě. ⇒ Zapnout → Vypnout ⇐		

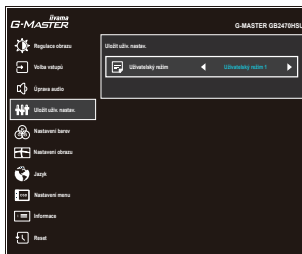
Přímo

Můžete přejít na položky menu a zobrazit stupnici nastavení přímo pomocí následujícího tlačítka operace.

- Hlasitost : Stiskněte tlačítko +, kdy není menu zobrazeno.



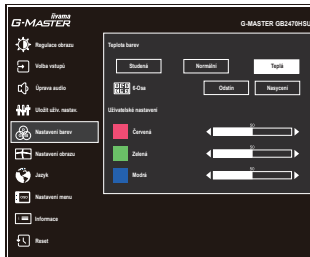
Uložit uživ. nastav. Store User Setting



Úprava položek	Možnost	
Uživatelský režim User Modes	Uživatelský režim 1	Uložíte nastavení úpravy obrazovky.
	Uživatelský režim 2	Uložíte nastavení úpravy obrazovky.
	Uživatelský režim 3	Uložíte nastavení úpravy obrazovky.
<p>POZNÁMKA Můžete si uložit své vlastní nastavení monitoru. Následující nastavení lze uložit do paměti: Kontrast, Jas, Overdrive, Adv. Kontrast, ECO, Detail stínů, MBR, Gamma, Hlasitost, Ticho, Nastavení barev, 6-Axis, Uživatelský režim, X-Res, Ostrý a Jemný, HDMI Range, Direct Drive Mode, Úpravy Video režimu, Adaptive Sync</p>		



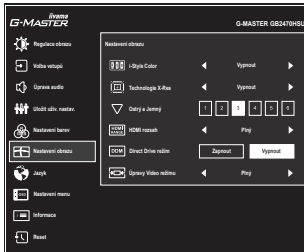
Nastavení barev Color Settings




Úprava položek	Problém / Možnost		Tlačítko ke stisknutí	
Teplota barev Color Temperature	Studená	Studená barva		
	Normální	Normální barva		
	Teplá	Teplá barva		
6-Osa 6-Axis	Odstín	Červená	Příliš slabý Příliš silná	+ -
		Žlutá		
		Zelená		
		Azurová		
		Modrá		
		Purpurová		
	Nasycení	Červená	Příliš slabý Příliš silná	+ -
		Žlutá		
		Zelená		
		Azurová		
		Modrá		
		Purpurová		
Uživatelské nastavení User Preset	Červená	Příliš slabý Příliš silná	+ -	
	Zelená			
	Modrá			



Nastavení obrazu Image Adjust



Úprava položek	Možnost	Tlačítko ke stisknutí
i-Style Color i-Style Color Přímo	Vypnout	Návrat do stavu nastaveného úpravou barev kromě i-Style Color.
	Standard	Pro obecné prostředí Windows a výchozí nastavení monitoru
	Sportovní hra	Pro sportovní herní prostředí
	FPS hra	Pro FPS herní prostředí
	Strategická hra	Pro strategické herní prostředí
	Text	Pro editaci textu a obrazu v prostředí textového editoru
	Uživatelský režim 1	Použije vlastní nastavení monitoru.
	Uživatelský režim 2	Použije vlastní nastavení monitoru.
	Uživatelský režim 3	Použije vlastní nastavení monitoru.
Technologie X-Res X-Res Technology	Vypnout	Normální
	Měkký	Zvýraznit okraj obrazu.
	Střední	Zvýraznit okraj obrazu více než při Soft možnosti.
	Tvrdý	Zvýraznit okraj obrazu více než při Middle možnosti.
Ostrý a Jemný Sharp and Soft	1 2 3 4 5 6	 <input type="button" value="+"/> <input type="button" value="-"/>
	Můžete změnit kvalitu obrazu od 1 do 6 (ostré do měkké). Jedním stisknutím tlačítka + pro změnu kvality obrazu v číselném pořadí. Stisknutím tlačítka – můžete změnit kvalitu obrazu v opačném číselném pořadí.	
HDMI rozsah * ¹ HDMI Range	Plný	Pro plný rozsah barevné škály signálu
	Omezený	Pro omezený rozsah barevné škály signálu
Direct Drive režim * ² Direct Drive Mode	Zapnout	Snížení inputlagu.
	Vypnout	Typický
POZNÁMKA	Změna rozlišení a obnovovací frekvence nebo otočením Power Off / On by mohlo dojít vypnutí funkce Direct Drive režim.	

*¹ K dispozici pouze pro vstup HDMI.

*² Zakázáno, když je aktivní Adv. Kontrast nebo MBR.

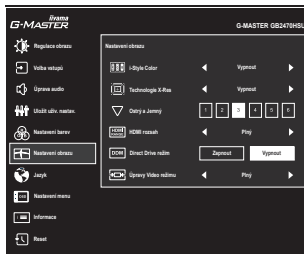
Přímo

Můžete přejít na položky menu a zobrazit možnosti nastavení obrazovky přímo pomocí následujícího tlačítka operace.

- i-Style Color : Stiskněte tlačítko –, kdy není menu zobrazeno.



Nastavení obrazu Image Adjust



Úprava položek	Možnost	
Úpravy Video režimu * ³ Video Mode Adjust	Plný	Rozšíření displeje
	Formát * ⁴	Rozšíření zobrazení
	1 : 1 * ⁵	Zobrazení obrazu bod po bodu.
	17inch	Zobrazit obraz jako 17 palcovým displejem (5:4).
	19inch * ⁶	Zobrazit obraz jako 19 palcovým displejem (5:4).
	19.5inch	Zobrazit obraz jako 19,5 palcovým displejem (16:9).
	21.5inch	Zobrazit obraz jako 21,5 palcovým displejem (16:9).
	23inch	Zobrazit obraz jako 23 palcovým displejem (16:9).
	23.6inch * ⁶	Zobrazit obraz jako 23,6 palcovým displejem (16:9).
	23.8inch * ⁶	Zobrazit obraz jako 23,8 palcovým displejem (16:9).
24inch * ⁶	Zobrazit obraz jako 24 palcovým displejem (16:9).	

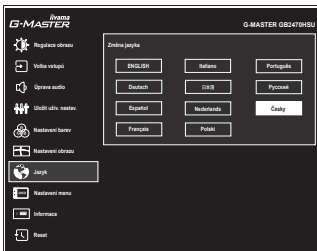
*³ V následující tabulce najdete funkční interakci Úpravy Video režimu, Overdrive a Direct Drive režim.

*⁴ K dispozici pouze s resolutions 16:10, 5:4 a 4:3.

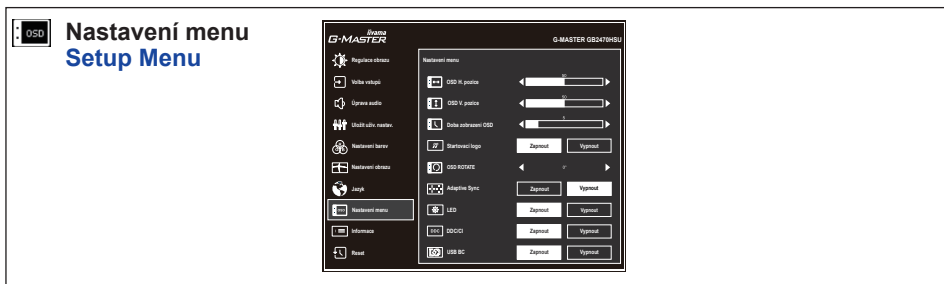
*⁵ K dispozici pouze v rozlišení 1920 × 1080 nebo méně.

*⁶ K dispozici pouze pro G-MASTER GB2770HSU / G-MASTER G2770HSU / G-MASTER GB2770QSU / G-MASTER G2770QSU.

Úpravy Video režimu	Overdrive	Direct Drive režim
Plný / Formát	vybratelný (zachovat současné nastavení)	vybratelný (zachovat současné nastavení)
1 : 1 / Velikost obrázku	zašedlý (Vypnout)	zašedlý (Vypnout)



Úprava položek	Možnost			
Jazyk Language	English	Angličtina	Nederlands	Holandština
	Deutsch	Němčina	Polski	Polština
	Español	Španělština	Português	portugalština
	Français	Francouzština	Русский	Ruština
	Italiano	Italština	Česky	Česky
	日本語	Japonština		



Úprava položek	Problém / Možnost	Tlačítko ke stisknutí
OSD H. pozice OSD Horizontal Position	OSD je příliš vlevo OSD je příliš vpravo	<input type="button" value="+"/> <input type="button" value="-"/>
OSD V. pozice OSD Vertical Position	OSD je příliš nízké OSD je příliš vysoké	<input type="button" value="+"/> <input type="button" value="-"/>
Doba zobrazení OSD OSD Time	Můžete nastavit dobu trvání OSD menu v rozmezí 5 až 30 sekund.	<input type="button" value="+"/> <input type="button" value="-"/>
Startovací logo Opening Logo	Zapnout	G-MASTER logo se zobrazí, když je monitor zapnutý.
	Vypnout	G-MASTER logo se nezobrazuje, když je monitor zapnutý.
OSD Otočit *1 OSD Rotate	Otočte OSD. 0° (Normální) / +90° (Otočte doprava) / -90° (Otočte doleva)	<input type="button" value="+"/> <input type="button" value="-"/>
Adaptive Sync *2 / AMD FreeSync*4 Adaptive Sync / AMD FreeSync	Zapnout	Adaptive Sync / AMD FreeSync je zapnuto.
	Vypnout	Adaptive Sync / AMD FreeSync je vypnuto.
LED LED	Zapnout	Indikátor napájení je zapnut.
	Vypnout	Indikátor napájení je vypnut.
POZNÁMKA Vypněte indikátor napájení, když Vás obtěžuje jeho světlo.		
DDC/CI DDC/CI	Zapnout	DDC/CI je zapnuto.
	Vypnout	DDC/CI je vypnuto.
USB BC*3 USB BC	Zapnout	Zařízení USB lze nabíjet, i když monitor není připojen k pracovnímu počítači pomocí dodaného kabelu USB.
	Vypnout	Zařízení USB nelze nabíjet, pokud monitor není připojen k pracovnímu počítači pomocí dodaného kabelu USB.
POZNÁMKA Když je monitor vypnutý, periferie USB nelze nabíjet, i když je zapnuta funkce USB BC.		

*1 K dispozici pouze pro G-MASTER GB2470HSU / G-MASTER GB2770HSU / G-MASTER GB2770QSU.

*2 Dostupnost závisí na aktivované položce. Další podrobnosti najdete níže v tabulce Matice korelace funkcí.

*3 Není k dispozici pro G-MASTER G2470HS / G-MASTER G2770HS.


*4 K dispozici pouze pro G-MASTER GB2770QSU / G-MASTER G2770QSU.

■ Matice korelace funkcí


Aktivní položka	Regulace obrazu			Nastavení obrazu		
	Adv. Kontrast	ECO	MBR	i-Style Color Standard Sportovní hra FPS hra Strategická hra Text	Direct Drive režim	Úpravy Video režimu 1 : 1 / Velikost obrázku
Vybraná položka						
Adaptive Sync / AMD freesync	–	✓	–	–	✓	–

✓ : Dostupný

– : Není dostupný




Informace Display Information

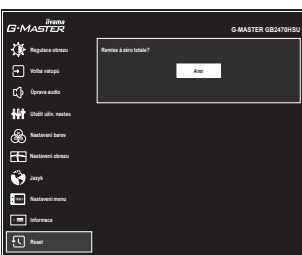


Zobrazuje informace o aktuálním vstupním signálu přicházející z grafické karty v počítači.

POZNÁMKA Najděte uživatelskou příručku grafické karty k dalším informacím o změně rozlišení a obnovení.



Reset Reset



Úprava položek	Možnost
Ano Yes	Nastavení továrních dat je obnoveno.

● Zámek Režimu

<OSD Menu>

Podržte tlačítko MENU a zapněte monitor, pokud je monitor vypnutý, bude zamknutý / odemknutý funkcí OSD Lock.

<Vypínač / OSD Menu>

Stisknutím a podržením tlačítka MENU po dobu 5 sekund se menu nezobrazí, bude uzamčen / odemčen funkcí Power / OSD Lock.

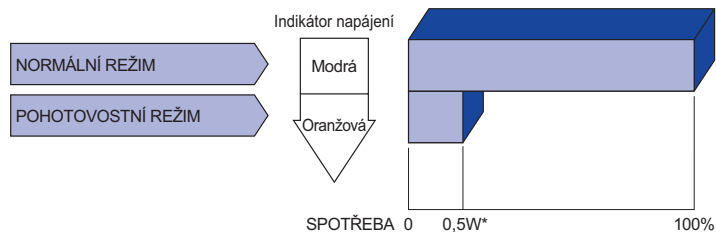
POHOTOVOSTNÍ FUNKCE

Tento produkt je vybaven funkcí pohotovostního režimu. Pokud je aktivován, automaticky sníží zbytečnou spotřebu energie monitoru, když není počítač používán.

K dispozici je krok pohotovostním monitoru, jak je popsáno níže. Funkce pohotovostním, včetně všech nastavení časovače, je nakonfigurován v operačním systému. Zkontrolujte příručku k operačnímu systému a informujte se o tom, jak může být nakonfigurován.

■ Pohotovostní režim

Když je video signál z počítače jsou vypnuty, monitor přejde do pohotovostní režim, který snižuje spotřebu energie na méně než 0,5W*. Obrazovka ztmavne a indikátor napájení se změní na oranžovou. Od pohotovostní režim se obraz objeví v několika sekundách, když se dotknete klávesnice nebo myši.



* Když nejsou připojena zařízení USB.

ŘEŠENÍ PROBLÉMŮ

Pokud monitor nefunguje správně, postupujte podle níže uvedených kroků pro možné řešení problému.

1. Proveďte úpravy popsané v OVLÁDÁNÍ MONITORU, v závislosti na problému, který máte. Pokud monitoru nefunguje obraz, přejděte na 2.
2. Podívejte se na následující body, pokud nemůžete najít příslušnou položku v OVLÁDÁNÍ MONITORU, nebo v případě, že problém přetrvává.
3. Pokud jste se setkali s problémem, který není popsán níže, nebo nemůžete problém opravit, ukončete používání monitoru a obraťte se na svého prodejce nebo iiyama servisní středisko pro další pomoc.

Problém

Kontrola

- | | |
|---|---|
| ① Nezobrazí se obraz.
(Indikátor napájení se nerozsvítí.)

(Indikátor napájení je modrý.)

(Indikátor napájení svítí oranžově.) | <input type="checkbox"/> Napájecí kabel je pevně usazen v patici.
<input type="checkbox"/> Spínač napájení je zapnutý.
<input type="checkbox"/> AC zásuvka je pod napětím. Prosím, zkontrolujte s jiným zařízením.
<input type="checkbox"/> Je-li spojič obrazovky v aktivním režimu, dotkněte se klávesnice nebo myši.
<input type="checkbox"/> Zvyšte kontrast a / nebo jas.
<input type="checkbox"/> Počítač je zapnutý.
<input type="checkbox"/> Signální kabel je správně připojen.
<input type="checkbox"/> Signální načasování počítače je v specifikaci monitoru.
<input type="checkbox"/> Pokud je monitor v pohotovostním režimu, dotkněte se klávesnice nebo myši.
<input type="checkbox"/> Počítač je zapnutý.
<input type="checkbox"/> Signální kabel je správně připojen.
<input type="checkbox"/> Signální načasování počítače je v specifikaci monitoru. |
| ② Obrazovka není synchronizována. | <input type="checkbox"/> Signální kabel je správně připojen.
<input type="checkbox"/> Signální načasování počítače je v specifikaci monitoru. |
| ③ Pozice obrazu není ve středu. | <input type="checkbox"/> Signální načasování počítače je v specifikaci monitoru. |
| ④ Obrazovka je příliš světlá nebo příliš tmavá. | <input type="checkbox"/> Video výstup počítače je ve specifikaci monitoru. |
| ⑤ Obrazovka se třese. | <input type="checkbox"/> Napájecí napětí je ve specifikaci monitoru.
<input type="checkbox"/> Signální načasování počítače je v specifikaci monitoru. |
| ⑥ Žádný zvuk. | <input type="checkbox"/> Audio zařízení (počítač atd.) je zapnuto.
<input type="checkbox"/> Hlasitost je nastavena.
<input type="checkbox"/> Ticho je Vypnout.
<input type="checkbox"/> Audio výstup zařízení je ve specifikaci monitoru. |
| ⑦ Zvuk je příliš hlasitý nebo příliš tichý. | <input type="checkbox"/> Audio výstup zařízení je ve specifikaci monitoru. |

INFORMACE O RECYKLACI

Pro lepší ochranu životního prostředí, prosím, nevyhazujte Váš monitor.

Prosím navštivte naše webové stránky: <https://iiyama.com> pro recyklaci monitoru.

PŘÍLOHA

Design a technické údaje se mohou změnit bez předchozího upozornění.

SPECIFIKACE : G-MASTER GB2470HSU-B6 / W6

Velikost kategorie	24"	
LCD Panel	Technologie panelu	Fast IPS
	Velikost	Úhlopříčka: 23,8" (60,5cm)
	Rozteč bodů	0,275mm H × 0,275mm V
	Jas	300cd/m ² (Typický), 155cd/m ² (Výchozí / Úspora energie)
	Kontrastní poměr	1000 : 1 (Typický), Pokročilý Kontrast funkce k dispozici
	Pozorovací úhel	Vpravo / Vlevo: 89 stupňů na každou stranu (Typický) Nahoru / Dolů: 89 stupňů na každou stranu (Typický)
	MPRT	0,2ms
Barvy displeje	Přibližně 16,7 m	
Sync Frequency	HDMI: Horizontální: 30,0-225,0kHz, Vertikální: 48-180Hz DisplayPort: Horizontální: 250,0kHz, Vertikální: 48-180Hz	
Nativní rozlišení	1920 × 1080, 2,1 MegaPixelů	
Podporované max. rozlišení	HDMI: 1920 × 1080, 180Hz DisplayPort: 1920 × 1080, 180Hz	
Vstupní konektor	HDMI × 1, DisplayPort × 1	
Vstupní video signál	HDMI, DisplayPort	
USB Standard	USB3,2 Gen 1 (5Gbps, DC5V, 900mA)	
Počet USB portů	1 Upstream: Serie B	
Tvar konektoru	4 Downstream: Serie A	
Konektor pro sluchátka	ø 3,5mm mini jack (Stereo)	
Reproduktory	2W × 2 (Stereo reproduktory)	
Maximální velikost obrazovky	527,0mm Š × 296,5mm V / 20,7" Š × 11,7" V	
Napájení	100-240VAC, 50/60Hz, 1,5A	
Spotřeba energie*	18W (Typický) Pohotovostní režim: max. 0,5W, Vypnuto režim: max. 0,3W	
Rozměry / Hmotnost netto	539,5 × 355,0 - 505,0 × 171,0mm / 21,2 × 14,0 - 19,9 × 6,7" (Š×V×H) 4,5kg / 9,9lbs	
Rozsah nastavení výšky	150mm	
Úhel	Náklon: Nahoru: 23°, Směrem dolů: 5° Pivot: Vlevo / Vpravo: 45° na každou stranu Otáčení: Ve směru hodinových ručiček / Proti směru odinových ručiček: 90° na každou stranu	
Provozní prostředí	Provoz: Teplota 0 až 40 ° C / 32 až 104 ° F Vlhkost 20 až 80% (Bez kondenzace)	Skladování: Teplota -20 až 60°C / -4 až 140°F Vlhkost 10 až 90% (Bez kondenzace)
Schválení	CE, UKCA, TÜV-Bauart, EAC, VCCI, PSE, Eyesafe 2.0	

POZNÁMKA

* Když nejsou připojena zařízení USB.

SPECIFIKACE : G-MASTER G2470HSU-B6 / G2470HS-B1

Velikost kategorie		24"
LCD Panel	Technologie panelu	Fast IPS
	Velikost	Úhlopříčka: 23,8" (60,5cm)
	Rozteč bodů	0,275mm H × 0,275mm V
	Jas	300cd/m ² (Typický), 155cd/m ² (Výchozí / Úspora energie)
	Kontrastní poměr	1000 : 1 (Typický), Pokročilý Kontrast funkce k dispozici
	Pozorovací úhel	Vpravo / Vlevo: 89 stupňů na každou stranu (Typický) Nahoru / Dolů: 89 stupňů na každou stranu (Typický)
	MPRT	0,2ms
Barvy displeje		Přibližně 16,7 m
Sync Frequency		HDMI: Horizontální: 30,0-225,0kHz, Vertikální: 48-180Hz DisplayPort: Horizontální: 250,0kHz, Vertikální: 48-180Hz
Nativní rozlišení		1920 × 1080, 2,1 MegaPixelů
Podporované max. rozlišení		HDMI: 1920 × 1080, 180Hz DisplayPort: 1920 × 1080, 180Hz
Vstupní konektor		HDMI × 1, DisplayPort × 1
Vstupní video signál		HDMI, DisplayPort
USB Standard* ²		USB3,2 Gen 1 (5Gbps, DC5V, 900mA)
Počet USB portů* ²		1 Upstream: Serie B
Tvar konektoru		4 Downstream: Serie A
Konektor pro sluchátka		ø 3,5mm mini jack (Stereo)
Reproduktory		2W × 2 (Stereo reproduktory)
Maximální velikost obrazovky		527,0mm Š × 296,5mm V / 20,7" Š × 11,7" V
Napájení		100-240VAC, 50/60Hz, 1,5A
Spotřeba energie* ¹		18W (Typický) Pohotovostní režim: max. 0,5W, Vypnuto režim: max. 0,3W
Rozměry / Hmotnost netto		539,5 × 393,5 × 192,5mm / 21,2 × 15,4 × 7,5" (Š×V×H) 3,2kg / 7,1lbs
Úhel náklonu		Nahoru: 21,5°, směrem dolů: 3,5°
Provozní prostředí		Provoz: Teplota 0 až 40 ° C / 32 až 104 ° F Vlhkost 20 až 80% (Bez kondenzace) Skladování: Teplota -20 až 60°C / -4 až 140°F Vlhkost 10 až 90% (Bez kondenzace)
Schválení		CE, UKCA, TÜV-Bauart, EAC, VCCI, PSE, Eyesafe 2.0

POZNÁMKA *¹ Když nejsou připojena zařízení USB.

*² Není k dispozici pro G-MASTER G2470HS.

SPECIFIKACE : G-MASTER GB2770HSU-B6 / W6

Velikost kategorie		27"
LCD Panel	Technologie panelu	Fast IPS
	Velikost	Úhlopříčka: 27,0" (68,6cm)
	Rozteč bodů	0,311mm H × 0,311mm V
	Jas	300cd/m ² (Typický), 155cd/m ² (Výchozí / Úspora energie)
	Kontrastní poměr	1000 : 1 (Typický), Pokročilý Kontrast funkce k dispozici
	Pozorovací úhel	Vpravo / Vlevo: 89 stupňů na každou stranu (Typický) Nahoru / Dolů: 89 stupňů na každou stranu (Typický)
	MPRT	0,2ms
Barvy displeje		Přibližně 16,7 m
Sync Frequency		HDMI: Horizontální: 30,0-225,0kHz, Vertikální: 48-180Hz DisplayPort: Horizontální: 250,0kHz, Vertikální: 48-180Hz
Nativní rozlišení		1920 × 1080, 2,1 MegaPixelů
Podporované max. rozlišení		HDMI: 1920 × 1080, 180Hz DisplayPort: 1920 × 1080, 180Hz
Vstupní konektor		HDMI × 1, DisplayPort × 1
Vstupní video signál		HDMI, DisplayPort
USB Standard		USB3,2 Gen 1 (5Gbps, DC5V, 900mA)
Počet USB portů Tvar konektoru		1 Upstream: Serie B 4 Downstream: Serie A
Konektor pro sluchátka		ø 3,5mm mini jack (Stereo)
Reproduktory		2W × 2 (Stereo reproduktory)
Maximální velikost obrazovky		596,7mm Š × 335,7mm V / 23,4" Š × 13,2" V
Napájení		100-240VAC, 50/60Hz, 1,5A
Spotřeba energie*		16W (Typický) Pohotovostní režim: max. 0,5W, Vypnuto režim: max. 0,3W
Rozměry / Hmotnost netto		613,0 × 407,5 - 557,5 × 213,0mm / 24,1 × 16,0 - 21,9 × 8,3" (Š×V×H) 5,4kg / 11,9lbs
Rozsah nastavení výšky		150mm
Úhel		Náklon: Nahoru: 23°, Směrem dolů: 5° Pivot: Vlevo / Vpravo: 45° na každou stranu Otáčení: Ve směru hodinových ručiček / Proti směru odinových ručiček: 90° na každou stranu
Provozní prostředí		Provoz: Teplota 0 až 40 ° C / 32 až 104 ° F Vlhkost 20 až 80% (Bez kondenzace) Skladování: Teplota -20 až 60°C / -4 až 140°F Vlhkost 10 až 90% (Bez kondenzace)
Schválení		CE, UKCA, TÜV-Bauart, EAC, VCCI, PSE, Eyesafe 2.0

POZNÁMKA

* Když nejsou připojena zařízení USB.

SPECIFIKACE : G-MASTER G2770HSU-B6 / G2770HS-B1

Velikost kategorie		27"
LCD Panel	Technologie panelu	Fast IPS
	Velikost	Úhlopříčka: 27,0" (68,6cm)
	Rozteč bodů	0,311mm H × 0,311mm V
	Jas	300cd/m ² (Typický), 155cd/m ² (Výchozí / Úspora energie)
	Kontrastní poměr	1000 : 1 (Typický), Pokročilý Kontrast funkce k dispozici
	Pozorovací úhel	Vpravo / Vlevo: 89 stupňů na každou stranu (Typický) Nahoru / Dolů: 89 stupňů na každou stranu (Typický)
	MPRT	0,2ms
Barvy displeje		Přibližně 16,7 m
Sync Frequency		HDMI: Horizontální: 30,0-225,0kHz, Vertikální: 48-180Hz DisplayPort: Horizontální: 250,0kHz, Vertikální: 48-180Hz
Nativní rozlišení		1920 × 1080, 2,1 MegaPixelů
Podporované max. rozlišení		HDMI: 1920 × 1080, 180Hz DisplayPort: 1920 × 1080, 180Hz
Vstupní konektor		HDMI × 1, DisplayPort × 1
Vstupní video signál		HDMI, DisplayPort
USB Standard* ²		USB3,2 Gen 1 (5Gbps, DC5V, 900mA)
Počet USB portů* ²		1 Upstream: Serie B
Tvar konektoru		4 Downstream: Serie A
Konektor pro sluchátka		ø 3,5mm mini jack (Stereo)
Reproduktory		2W × 2 (Stereo reproduktory)
Maximální velikost obrazovky		596,7mm Š × 335,7mm V / 23,4" Š × 13,2" V
Napájení		100-240VAC, 50/60Hz, 1,5A
Spotřeba energie* ¹		16W (Typický) Pohotovostní režim: max. 0,5W, Vypnuto režim: max. 0,3W
Rozměry / Hmotnost netto		613,0 × 438,0 × 192,5mm / 24,1 × 17,2 × 7,5" (Š×V×H) 4,0kg / 8,8lbs
Úhel náklonu		Nahoru: 21,5°, směrem dolů: 3,5°
Provozní prostředí		Provoz: Teplota 0 až 40 ° C / 32 až 104 ° F Vlhkost 20 až 80% (Bez kondenzace) Skladování: Teplota -20 až 60°C / -4 až 140°F Vlhkost 10 až 90% (Bez kondenzace)
Schválení		CE, UKCA, TÜV-Bauart, EAC, VCCI, PSE, Eyesafe 2.0

POZNÁMKA

*¹ Když nejsou připojena zařízení USB.

*² Není k dispozici pro G-MASTER G2770HS.

SPECIFIKACE : G-MASTER GB2770QSU-B6 / W6

Velikost kategorie	27"	
LCD Panel	Technologie panelu	Fast IPS
	Velikost	Úhlopříčka: 27,0" (68,6cm)
	Rozteč bodů	0,233mm H × 0,233mm V
	Jas	400cd/m ² (Typický), 180cd/m ² (Výchozí / Úspora energie)
	Kontrastní poměr	1200 : 1 (Typický), Pokročilý Kontrast funkce k dispozici
	Pozorovací úhel	Vpravo / Vlevo: 89 stupňů na každou stranu (Typický) Nahoru / Dolů: 89 stupňů na každou stranu (Typický)
	MPRT	0,2ms
Barvy displeje	Přibližně 1,07G	
Sync Frequency	HDMI: Horizontální: 30,0-217,4kHz, Vertikální: 48-180Hz DisplayPort: Horizontální: 277,3kHz, Vertikální: 48-180Hz	
Nativní rozlišení	2560 × 1440, 3,7 MegaPixelů	
Podporované max. rozlišení	HDMI: 2560 × 1440, 144Hz DisplayPort: 2560 × 1440, 180Hz	
Vstupní konektor	HDMI × 1, DisplayPort × 1	
Vstupní video signál	HDMI, DisplayPort	
USB Standard	USB3,2 Gen 1 (5Gbps, DC5V, 900mA)	
Počet USB portů Tvar konektoru	1 Upstream: Serie B 4 Downstream: Serie A	
Konektor pro sluchátka	ø 3,5mm mini jack (Stereo)	
Reproduktory	2W × 2 (Stereo reproduktory)	
Maximální velikost obrazovky	596,7mm Š × 335,7mm V / 23,4" Š × 13,2" V	
Napájení	100-240VAC, 50/60Hz, 1,5A	
Spotřeba energie*	21W (Typický) Pohotovostní režim: max. 0,5W, Vypnuto režim: max. 0,3W	
Rozměry / Hmotnost netto	613,0 × 400,0 - 550,0 × 213,0mm / 24,1 × 15,7 - 21,9 × 8,3" (Š×V×H) 5,4kg / 11,9lbs	
Rozsah nastavení výšky	150mm	
Úhel	Náklon: Nahoru: 23°, Směrem dolů: 5° Pivot: Vlevo / Vpravo: 45° na každou stranu Otáčení: Ve směru hodinových ručiček / Proti směru odinových ručiček: 90° na každou stranu	
Provozní prostředí	Provoz:	Teplota 0 až 40 ° C / 32 až 104 ° F Vlhkost 20 až 80% (Bez kondenzace)
	Skladování:	Teplota -20 až 60°C / -4 až 140°F Vlhkost 10 až 90% (Bez kondenzace)
Schválení	CE, UKCA, TÜV-Bauart, EAC, VCCI, PSE, Eyesafe 2.0	

POZNÁMKA

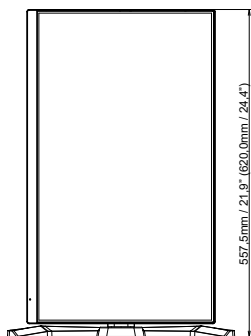
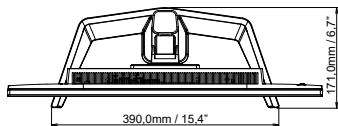
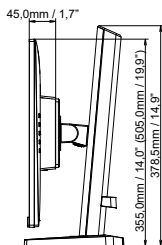
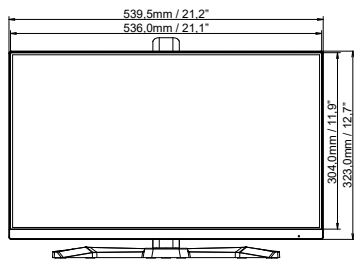
* Když nejsou připojena zařízení USB.

SPECIFIKACE : G-MASTER G2770QSU-B6

Velikost kategorie		27"
LCD Panel	Technologie panelu	Fast IPS
	Velikost	Úhlopříčka: 27,0" (68,6cm)
	Rozteč bodů	0,233mm H × 0,233mm V
	Jas	400cd/m ² (Typický), 180cd/m ² (Výchozí / Úspora energie)
	Kontrastní poměr	1200 : 1 (Typický), Pokročilý Kontrast funkce k dispozici
	Pozorovací úhel	Vpravo / Vlevo: 89 stupňů na každou stranu (Typický) Nahoru / Dolů: 89 stupňů na každou stranu (Typický)
	MPRT	0,2ms
Barvy displeje		Přibližně 1,07G
Sync Frequency		HDMI: Horizontální: 30,0-217,4kHz, Vertikální: 48-180Hz DisplayPort: Horizontální: 277,3kHz, Vertikální: 48-180Hz
Nativní rozlišení		2560 × 1440, 3,7 MegaPixelů
Podporované max. rozlišení		HDMI: 2560 × 1440, 144Hz DisplayPort: 2560 × 1440, 180Hz
Vstupní konektor		HDMI × 1, DisplayPort × 1
Vstupní video signál		HDMI, DisplayPort
USB Standard		USB3,2 Gen 1 (5Gbps, DC5V, 900mA)
Počet USB portů		1 Upstream: Serie B
Tvar konektoru		4 Downstream: Serie A
Konektor pro sluchátka		ø 3,5mm mini jack (Stereo)
Reproduktory		2W × 2 (Stereo reproduktory)
Maximální velikost obrazovky		596,7mm Š × 335,7mm V / 23,4" Š × 13,2" V
Napájení		100-240VAC, 50/60Hz, 1,5A
Spotřeba energie*		21W (Typický) Pohotovostní režim: max. 0,5W, Vypnuto režim: max. 0,3W
Rozměry / Hmotnost netto		613,0 × 438,0 × 192,5mm / 24,1 × 17,2 × 7,5" (Š×V×H) 4,0kg / 8,8lbs
Úhel náklonu		Nahoru: 21,5°, směrem dolů: 3,5°
Provozní prostředí		Provoz: Teplota 0 až 40 ° C / 32 až 104 ° F Vlhkost 20 až 80% (Bez kondenzace) Skladování: Teplota -20 až 60°C / -4 až 140°F Vlhkost 10 až 90% (Bez kondenzace)
Schválení		CE, UKCA, TÜV-Bauart, EAC, VCCI, PSE, Eyesafe 2.0

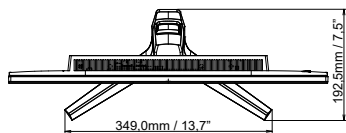
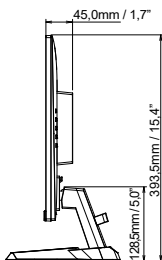
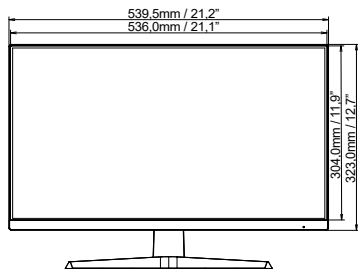
POZNÁMKA * Když nejsou připojena zařízení USB.

ROZMĚRY : G-MASTER GB2470HSU

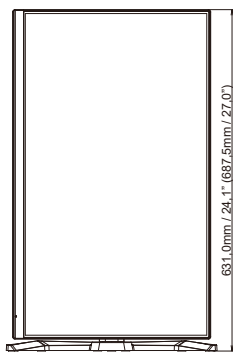
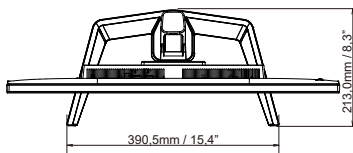
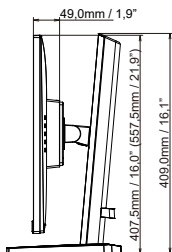
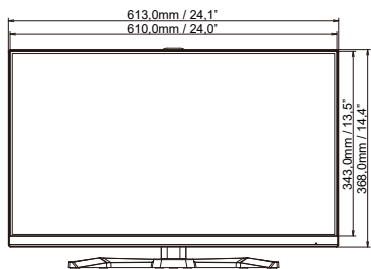


() : Maximální rozsah nastavení

ROZMĚRY : G-MASTER G2470HSU / G2470HS

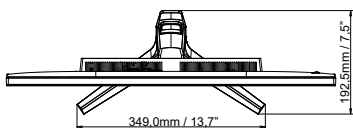
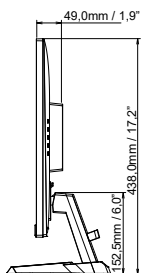
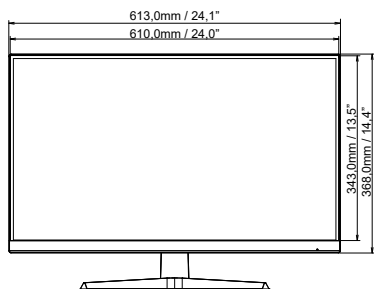


ROZMĚRY : G-MASTER GB2770HSU

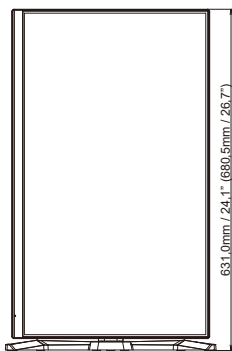
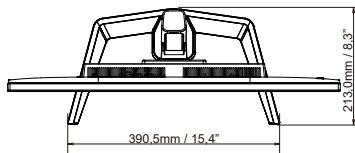
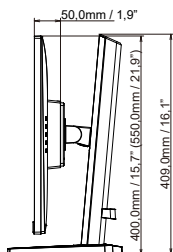
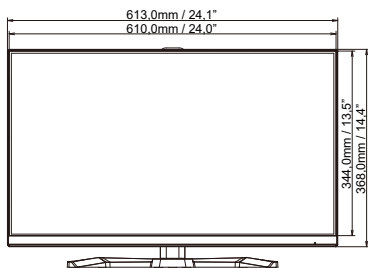


() : Maximální rozsah nastavení

ROZMĚRY : G-MASTER G2770HSU / G2770HS

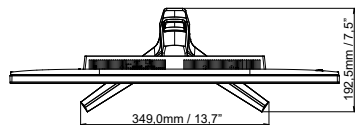
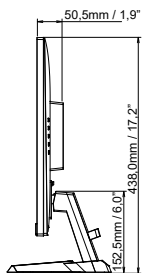
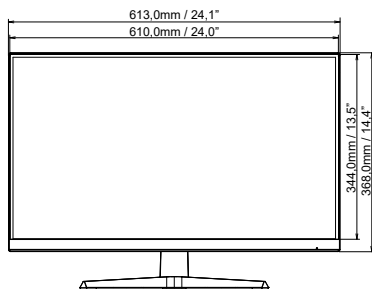


ROZMĚRY : G-MASTER GB2770QSU



() : Maximální rozsah nastavení

ROZMĚRY : G-MASTER G2770QSU



ODPOVÍDAJÍCÍ ČASOVÁNÍ

Režim Video	Horizontální frekvence	Vertikální frekvence	Dot Clock	
800 × 600	37,879kHz	60,317Hz	40,000MHz	
	46,875kHz	75,000Hz	49,500MHz	
1024 × 768	48,363kHz	60,004Hz	65,000MHz	
	60,023kHz	75,029Hz	78,750MHz	
1280 × 1024	63,981kHz	60,020Hz	108,000MHz	
	79,976kHz	75,025Hz	135,000MHz	
1680 × 1050	65,290kHz	60,000Hz	146,250MHz	
1920 × 1080	67,500kHz	60,000Hz	148,500MHz	
	135,000kHz	120,000Hz	297,000MHz	
	166,587kHz	144,000Hz	346,500MHz	
	192,778kHz	165,000Hz	401,000MHz	
	200,520kHz	180,000Hz	417,000MHz	
2560 × 1440	182,996kHz	120,000Hz	497,760MHz	*1
	217,441kHz	144,000Hz	587,009MHz	*1
	242,549kHz	165,000Hz	650,030MHz	*1,2
	277,323kHz	180,000Hz	746,000MHz	*1,2

POZNÁMKA

*1 K dispozici pouze pro G-MASTER G(B)2770QSU.

*2 Pouze pro vstup G-MASTER G(B)2770QSU DisplayPort.