



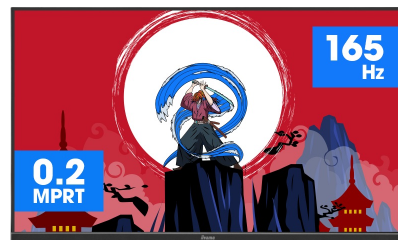
**Immerse yourself in the game with the curved GCB3280QSU Red Eagle with 165Hz refresh rate**

The 1500R curved VA panel with 165Hz refresh rate, 0,2ms MPRT and the 2560x1440 resolution gives you an immersive viewing experience and guarantees superb image quality. The height adjustable stand ensures you can easily adjust the screen position and easily customizable screen settings using the predefined and custom gaming modes along with the Black Tuner function gives you control over the dark scenes to make sure details are always clearly visible.



**HAJLÍTOTT DESIGN 1500R**

Az emberi látómező által inspirált képernyő 1500R görbülete valóságos és kényelmes nézői élményt garantál, lehetővé téve, hogy valóban elmerülhessen a játékban.



**165Hz & 0.2ms MPRT**

With 165Hz refresh rate and 0.2ms MPRT response time the force is with you! Make split second decisions and be sure the image on the screen is always sharp and smooth.

## 01 KIJELZŐ JELLEMZŐI

Átló	31.5", 80cm
Panel	VA LED, matte finish
Hajlított	1500R
Natív felbontás	2560 x 1440 @165Hz (3.7 megapixel WQHD, DisplayPort)
Képarány	16:9
Fényerő	350 cd/m <sup>2</sup>
Statikus kontraszt	3000:1
Speciális kontraszt	80M:1
Válaszidő (MPRT)	0.2ms
Látótér	horizontális/vertikális: 178°/178°, jobb/bal: 89°/89°, fel/le: 89°/89°
Szín támogatás	16.7mln
Horizontális szinkronizálás	30 - 245kHz
Látható terület Sz x M	697.3 x 392.3mm, 27.5 x 15.4"
Pixel magasság	0.272mm
Szín	matte, fekete

## 02 INTERFÉSZEK / CSATLAKOZÓK / VEZÉRLŐK

Jelbemenet	HDMI x2 (max.2560 x 1440 @144Hz) DisplayPort x1 (max.2560 x 1440 @165Hz)
USB HUB	x2 (v.3.2 (Gen 1, 5Gbit; DC5V, 900mA))
HDCP	igen
Hangszóró csatlakozó	igen

## 03 JELLEMZŐK

Kéfény csökkentés	igen
Villogásmentes	igen
Adaptive Sync támogatás	FreeSync Premium - DP & HDMI2: 2560 x 1440 @48-144Hz
HDR	yes (HDR ready)
OSD nyelvek	EN, DE, FR, ES, IT, PT, RU, JP, CZ, NL, PL
Vezérlőgombok	joystick controller: Menu, Up, Down, Left / i-Style Colour, Right/ Blue Light reducer & buttons: Input Select, Volume +, Volume -, Power
Felhasználói vezérlők	picture adjust (contrast, brightness, OD, ACR, ECO, blue light reducer, black tuner, MBR, gamma), input select (auto, manual), audio adjust (volume, mute), store user settings, colour settings (colour temp., 6-Axis, user preset), image adjust (i-Style colour, X-Res Technology, sharp and soft, HDMI range, direct drive mode, video mode adjust), language, setup menu (OSD H. position, OSD V. position, OSD time, opening logo, HDR, Adaptive Sync, LED, DDC/CI, USB BC), display information, reset
Hangszórók	2 x 2W
Kényelem	Kensington-lock™ előkészítve, DDC2B, Mac OSX

## 04 MECHANIKUS

Kijelző helyzetének beállításai	magasság, forgatható, billenthető
Magasság beállítása	150mm
Forgó állvány	90°; ° bal; 45° jobb
Hajlásszög	23° fel; 5° le

VESA állvány	100 x 100mm
--------------	-------------

Kábelkezelő rendszer	igen
----------------------	------

## 05 TARTOZÉKOKAT TARTALMAZZA

Kábelek	áramellátás, USB, HDMI, DP
---------	----------------------------

Egyéb	gyors üzembe helyezési útmutató, biztonsági útmutató
-------	--

## 06 ENERGIAGAZDÁLKODÁS

Tápegység	belső
-----------	-------

Áramellátás	AC 100 - 240V, 50/60Hz
-------------	------------------------

Energiafogyasztás	40W jellemző, 0.5W készenlét, 0.3W kikapcsolva
-------------------	--

Áramfogyasztás	0.5W készenlét
----------------	----------------

## 07 FENNTARTHATÓSÁG

Előírások	CE, TÜV-Bauart, PSE, RoHS támogatás, ErP, WEEE, VCCI, HATÓTÁVOLSÁG, UKCA
-----------	--

Energiahatékonysági osztály ((EU) 2017/1369 rendelet)	F
---	---

REACH SVHC	0,1% felett: Vezet
------------	--------------------

## 08 MÉRETEK / SÚLY

Termék méretei Sz x H x M	709.5 x 473 (623) x 290mm
---------------------------	---------------------------

Súly (doboz nélkül)	9kg
---------------------	-----

EAN kód	4948570122004
---------	---------------

All trademarks and registered trademarks acknowledged. E & O E. Specification subject to change without notice. All LCD's comply with ISO-9241-307:2008 in connection with pixel defects.

© IYAMA CORPORATION. ALL RIGHTS RESERVED