



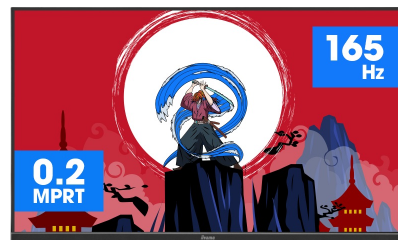
Погрузитесь в игру с изогнутым экраном GCB3280QSU Red Eagle с частотой обновления 165Гц

Изогнутая VA-панель 1500R с частотой обновления 165Гц, временем отклика 0,2мс (MPRT) и разрешением 2560x1440 обеспечивает захватывающие впечатления от просмотра и гарантирует превосходное качество изображения. Регулируемая по высоте подставка позволяет легко регулировать положение экрана. Возможность настраивать параметры экрана с использованием предустановленных и настраиваемых игровых режимов вместе с функцией Black Tuner дает Вам полный контроль над темными сценами и гарантирует, что детали всегда будут четко видны.



Изогнутый дизайн 1500R

Повторяя изгиб поля зрения человеческого глаза, кривизна экрана 1500R гарантирует реалистичный и комфортный просмотр, позволяя Вам действительно погрузиться в игру.



165Hz & 0.2ms MPRT

With 165Hz refresh rate and 0.2ms MPRT response time the force is with you! Make split second decisions and be sure the image on the screen is always sharp and smooth.

01 ХАРАКТЕРИСТИКИ ДИСПЛЕЯ

| | |
|----------------------------------|----------------------------------------------------------------------------|
| Диагональ | 31.5", 80см |
| Панель | VA LED, матовый |
| Изогнутый | 1500R |
| Разрешение | 2560 x 1440 @165Гц (3.7 megapixel WQHD, DisplayPort) |
| Соотношение сторон | 16:9 |
| Яркость | 350 cd/m ² |
| Контрастность | 3000:1 |
| Расширенная контрастность | 80M:1 |
| Время отклика (MPRT) | 0.2ms |
| Видимая область | горизонталь/вертикаль: 178°/178°, право/лево: 89°/89°, вверх/вниз: 89°/89° |
| Поддержка цвета | 16.7mln |
| Частота горизонтальной развертки | 30 - 245кГц |
| Видимая область Ш x В | 697.3 x 392.3мм, 27.5 x 15.4" |
| Размер пикселя | 0.272мм |
| Colour | матовый, чернить |

02 ИНТЕРФЕЙСЫ / РАЗЪЕМЫ / УПРАВЛЕНИЕ

| | |
|----------------------|-----------------------------------------------------------------------------|
| Вход сигнала | HDMI x2 (max.2560 x 1440 @144Hz) DisplayPort x1 (max.2560 x 1440 @165Hz) |
| USB HUB | x2 (v.3.2 (Gen 1, 5Gbit; DC5V, 900mA)) |
| HDCP | да |
| Разъем для наушников | да |

03 ФУНКЦИИ

| | |
|------------------------------|---------------------------------------------------------------------------------------------------------------------------------------------------------------------------------------------------------------------------------------------------------------------------------------------------------------------------------------------------------------------------------------------------------------------------------------------------------------------------------------------------------------|
| Уменьшение голубого свечения | да |
| Flicker Free LED | да |
| Adaptive Sync поддержка | FreeSync Premium - DP & HDMI2: 2560 x 1440 @48-144Hz |
| HDR | yes (HDR ready) |
| Языки экранного меню | EN, DE, FR, ES, IT, PT, RU, JP, CZ, NL, PL |
| Кнопки управления | joystick controller: Menu, Up, Down, Left/ i-Style Colour, Right/ Blue Light reducer & buttons: Input Select, Volume +, Volume -, Power |
| Настройки пользователя | picture adjust (contrast, brightness, OD, ACR, ECO, blue light reducer, black tuner, MBR, gamma), input select (auto, manual), audio adjust (volume, mute), store user settings, colour settings (colour temp., 6-Axis, user preset), image adjust (i-Style colour, X-Res Technology, sharp and soft, HDMI range, direct drive mode, video mode adjust), language, setup menu (OSD H. position, OSD V. position, OSD time, opening logo, HDR, Adaptive Sync, LED, DDC/CI, USB BC), display information, reset |
| Колонки | 2 x 2Вт |
| Дополнительно | подготовка Kensington-lock™, DDC2B, Mac OSX |

04 МЕХАНИЧЕСКИЕ ХАРАКТЕРИСТИКИ

| | |
|-----------------------------|------------------------------------|
| Эргономика | высота, вращение подставки, наклон |
| Настройка высоты (HAS) | 150мм |
| Вращение подставки (Swivel) | 90°; ° лево; 45° право |
| Угол наклона экрана | 23° вверх; 5° вниз |

| | |
|----------------------|-------------|
| Крепление VESA | 100 x 100mm |
| Креплени для кабелей | да |

05 6.АКСЕССУАРЫ

| | |
|--------|-------------------------------------------------------------------|
| Кабели | Питание, USB, HDMI, DP |
| Прочее | Краткое руководство по началу работы, Руководство по безопасности |

06 POWER-MANAGEMENT

| | |
|-----------------------|---------------------------------------------|
| Блок питания | внутренний |
| Питание | АС 100 - 240V, 50/60Гц |
| Потребляемая мощность | 40W стандарт, 0.5W ожидание, 0.3W отключено |

07 СТАНДАРТЫ

| | |
|-------------|-----------------------------------------------------------------|
| Сертификаты | CE, TÜV-Bauart, PSE, RoHS support, ErP, WEEE, VCCI, REACH, UKCA |
| REACH SVHC | свинца, превышает 0.1% |

08 РАЗМЕР / ВЕС

| | |
|---------------------------|---------------------------|
| Размер продукта Ш x В x Г | 709.5 x 473 (623) x 290мм |
| Вес (без упаковки) | 9кг |
| EAN код | 4948570122004 |

Все товарные знаки и торговые марки являются собственностью их владельцев и они защищены. Ошибки и изменения допускаются. Спецификации могут быть изменены без уведомления. Все LCD мониторы соответствуют стандарту ISO-9241-307:2008 по политике битых пикселей.

© IIYAMA CORPORATION. ALL RIGHTS RESERVED