

## 55" 4K UHD professional digital signage display with advanced control and connectivity options



Elevate your visual communication with the LH5560UHS-B1AG and unlock the new possibilities for your business. This 500cd/m<sup>2</sup> high brightness display is a powerful business tool that takes your marketing and communication efforts to the next level. With its Android 11 OS, [iiSignage<sup>2</sup>](#) content management software, Signal FailOver and [EShare](#) features, this display offers a straightforward user experience, making content creation, management, and sharing a breeze.

This ELED VA display consumes significantly less power compared to DLED IPS while maintaining the same level of brightness. Its versatile orientation, sleek design, and 24/7 reliability ensure it seamlessly integrates into any business environment. Whether it's used in retail, corporate, hospitality, or educational settings, the LH5560UHS -B1AG will undoubtedly captivate your audience and leave a lasting impression.

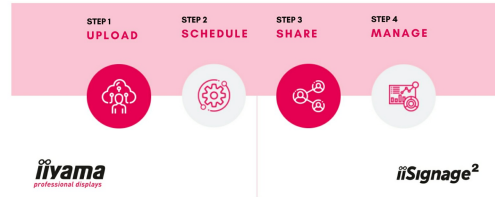


## Android OS

Díky operačnímu systému Android můžete snadno přizpůsobit displej svým potřebám instalací aplikací přímo na něj.

## 4 SIMPLE STEPS

TO REACH YOUR AUDIENCE



## iiSignage²

- iiSignage² je naše platforma pro správu obsahu digitálních nápisů, která umožňuje snadno zobrazovat a ovládat obsah a bezpečně spravovat displeje. Systém pro správu obsahu (CMS) vám poskytuje úplnou kontrolu nad zobrazováním zpráv a reklam dálkově a bezpečně.



## Signal FailOver

FailOver is a feature which automatically detects input sources. When there is no signal on the default input it will automatically switch to the next available input. FailOver allows customers to prioritize a number of inputs (incl. Browser, Media Player and Custom) and ensures your content is always actively displayed, assuring active content at all times.



## Ultra Slim

With 50 percent depth saving over similar models, the jaw-dropping and best in class 40mm total depth display can be installed discretely and elegantly in all areas.

## SPECIFICATION

### 01 CHARAKTERISTIKA OBRAZU

<b>Design</b>	Thin bezel
<b>Úhlopříčka monitoru</b>	54.6", 139cm
<b>Panel</b>	VA, AG coated glass, s matnou povrchovou úpravou, hard coating (3H), haze 25%
<b>Nativní rozlišení</b>	3840 x 2160 @60Hz (8.3 MegaPixels 4K UHD)
<b>Formát obrazu</b>	16:9
<b>Jas</b>	500 cd/m <sup>2</sup>
<b>Kontrast</b>	4000:1
<b>Čas reakce (GTG)</b>	6.5ms
<b>Úhel sledování</b>	horizontální/vertikální: 178°/178°, na parvo/na lefo: 89°/89°, nahoru/dolů: 89°/89°
<b>Barevná podpora</b>	1.07G (8 Bits+FRC) (NTSC 87%)
<b>Horizontalfrequenz</b>	28 - 160kHz
<b>Arbeitsfläche H x B</b>	1209.6 x 680.4mm, 47.6 x 28.8"
<b>Šířka rámečků (strany, nahoře, dole)</b>	13.3mm, 13.3mm, 15.3mm
<b>Velikost bodů</b>	0.315mm
<b>Barva rámečku</b>	černá, matná

### 02 ROZHRANÍ / KONEKTORY / OVLÁDÁNÍ

<b>Digitální vstupní porty</b>	HDMI x3 (v.2.0, max. 3840x2160 @60Hz)
<b>Řídící vstup monitoru</b>	RS-232c x1 RJ45 (LAN) x1
<b>Audio Out</b>	Mini jack x1 (3.5mm) Reproduktory 2 x 10W
<b>HDCP</b>	v.1.4 & 2.2
<b>USB ports</b>	x2 (v.2.0)

### 03 VLASTNOSTI

<b>Integrovaný software</b>	Android 11 OS, iiSignage <sup>2</sup> , FailOver, EShare
<b>WiFi</b>	ano (Built-in, 802.11ac)
<b>Hardware</b>	CPU: A53*4, GPU: G52 MP2, RAM: 2GB, ROM: 16GB
<b>Extra</b>	Wall mounting kit included (VESA 300x400mm)
<b>Max. provozní doba</b>	24/7
<b>Anti image retention</b>	ano
<b>Přehrávání médií</b>	ano
<b>Rámeček</b>	kov (přední strana)

### 04 OBECNÉ

**Jazyky OSD** EN, DE, FR, ES, IT, CN, RU, JP, CZ, NL, PL, SV, FI, DA, NB

<b>Kontrolní tlačítka</b>	Power button, Power Indicator, Remote Sensor
<b>Nastavitelné parametry</b>	picture (brightness, contrast, sharpness, black level, tint, colour, noise reduction, gamma selection, colour temperature, colour control, over scan, picture reset), screen (zoom mode, custom zoom, screen reset), Audio (balance, treble, bass, volume, audio out, maximum volume, minimum volume, mute, audio out sync, speaker setting, audio reset), configuration 1 (switch on state, panel saving, RS232-routing, boot on source, WOL, configuration 1 reset, factory reset), Configuration 2 (OSD timeout, OSD H-Position, OSD V-position, system rotation, information OSD, logo and animation logo setting, animation setting, monitor ID, monitor information, HDMI version, configuration 2 reset), advanced option (IR control, off timer, schedule, HDMI with one wire, HDMI with one wire power off, FailOver, language, OSD transparency, power saving, advanced option reset), Android settings (network & internet, apps & notifications, display, signage display, security, language & input, date & time, about device)
<b>Plug&amp;Play</b>	DDC2B

## 05 MECHANICKÉ ČÁSTI

<b>Orientace</b>	horizontální, vertikální
<b>Bezventilátorový design</b>	ano
<b>VESA</b>	300 x 400mm
<b>Rozsah provozní teploty</b>	0°C - 40°C
<b>Rozsah teploty v klidu</b>	- 20°C - 60°C
<b>MTBF</b>	50.000 hours (bez podsvícení)

## 06 ZAHRNUTÉ PŘÍSLUŠENSTVÍ

<b>Kabely</b>	napájecí, HDMI, RS-232c
<b>Příručky</b>	uživatelský manuál, instrukce bezpečnosti
<b>Ostatní</b>	Wall mount bracket, Wall mount guide, Screws, Screw anchors, Stickers for screw holes
<b>Dálkové ovládání</b>	ano (včetně baterie)

## 07 POWER-MANAGEMENT

<b>Napájecí zdroj:</b>	interní
<b>Napájení</b>	AC 100 - 240V, 50/60Hz
<b>Odběr energie:</b>	89W typisch, 0.5W odpočinek, 0.3W vypnutý

## 08 UDRŽITELNOST

<b>Předpisy</b>	CB, CE, TÜV-Bauart, EAC, RoHS support, ErP, WEEE, REACH, UKCA
<b>Energetická třída (Regulation (EU) 2017/1369)</b>	G

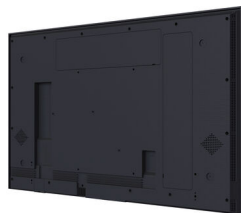
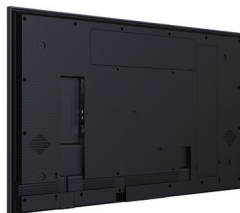
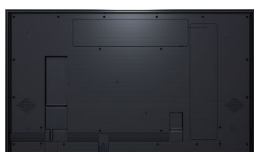
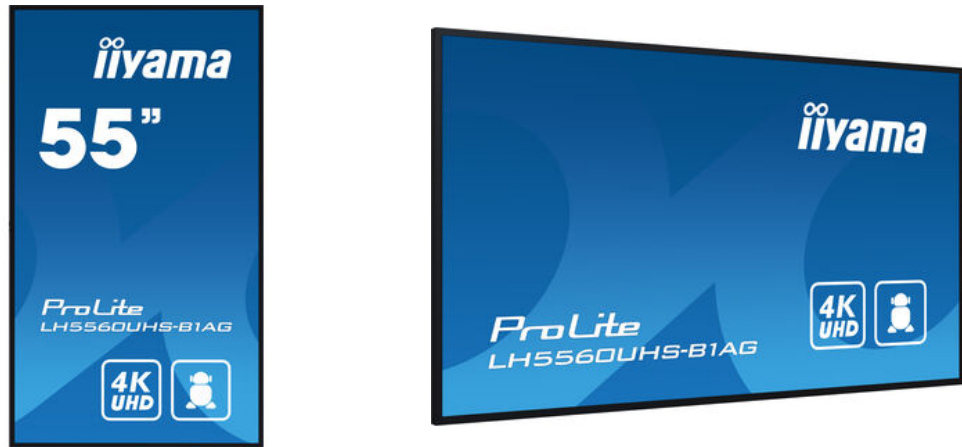
## 09 ROZMĚRY / HMOTNOST

**Rozměry výrobku Š x V x D** 1239.7 x 712.5 x 38.6mm

<b>Rozměry balení Š x V x D</b>	1390 x 850 x 136mm
<b>Váha (bez balení)</b>	17.6kg
<b>Váha (s balením)</b>	22.9kg
<b>EAN code</b>	4948570122301

## 10 SOUVÍSEJÍCÍ INFORMACE

**Související produkty** [ProLite LH3260HS-B1AG](#), [ProLite LH4360UHS-B1AG](#), [ProLite LH6560UHS-B1AG](#),  
[ProLite LH5060UHS-B1AG](#)





Všechny ochranné známky jsou registrovány a chráněny. Vyhrazené právo na změny. Veškeré ploché panely LCD splňují normu ISO-9241-307:2008 v oblasti počtu vadných pixelů. © IYAMA CORPORATION. ALL RIGHTS RESERVED