

Écran 65" d'affichage professionnel 4K UHD avec options de contrôle avancées et connectivité étendue



Élevez votre communication visuelle avec le LH6560UHS-B1AG et ouvrez de nouvelles possibilités pour votre entreprise. Cet écran à haute luminosité de 500 cd/m² est un outil puissant pour les affaires qui élève vos efforts en marketing et en communication à un niveau supérieur. Avec son système d'exploitation Android 11, son logiciel de gestion de contenu [iiSignage²](#), les fonctionnalités Signal FailOver et [EShare](#), cet écran offre une expérience utilisateur simple, rendant la création, la gestion et le partage de contenu un jeu d'enfant.

Cet écran VA ELED consomme considérablement moins d'énergie par rapport à un écran IPS DLED tout en maintenant le même niveau de luminosité. Son orientation polyvalente, son design élégant et sa fiabilité 24/7 assurent une intégration fluide dans tout environnement commercial. Qu'il soit utilisé dans le commerce de détail, les entreprises, l'hôtellerie ou l'éducation, le LH6560UHS-B1AG captivera sans aucun doute votre public et laissera une impression durable.



Android OS

Grâce à Android OS, vous pouvez facilement personnaliser l'écran selon vos besoins en y installant des applications directement.

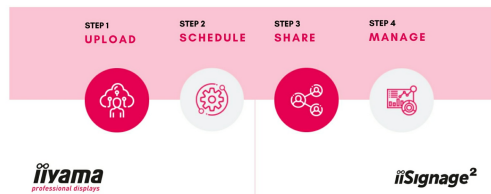


Signal FailOver

FailOver est une fonction qui détecte automatiquement les sources d'entrée. Lorsqu'il n'y a pas de signal sur l'entrée par défaut, il passera automatiquement à la prochaine entrée disponible. FailOver permet aux clients de hiérarchiser un certain nombre d'entrées (y compris le navigateur, le lecteur multimédia et personnalisé) et garantit que votre contenu est toujours affiché activement.

4 SIMPLE STEPS

TO REACH YOUR AUDIENCE



iiSignage²

iiSignage² est notre plateforme de gestion de contenu d'affichage numérique pour afficher et contrôler facilement votre contenu et pour gérer vos affichages. Le logiciel de gestion de contenu (CMS) vous donne un contrôle total de vos messages et de votre publicité à distance et en toute sécurité.



Ultra-fine

Avec un gain de profondeur de 50 % par rapport à des modèles similaires, cet écran de 40 mm de profondeur totale, le meilleur de sa catégorie, peut être installé discrètement et élégamment dans toutes les zones.

LES SPÉCIFICATIONS

01 CARACTÉRISTIQUES DE L'ÉCRAN

Design	cadre fin
Diagonale	64.5", 164cm
Matrice	VA, verre avec revêtement antireflet, finition mate, revêtement dur (3H), opacité 25%
Résolution native	3840 x 2160 @60Hz (8.3 MegaPixels 4K UHD)
Le ratio d'aspect	16:9
Luminosité	500 cd/m ²
Contraste	5000:1
Temps de réponse (GTG)	6.5ms
Angle de vision	horizontal/vertical: 178°/178°, droit/gauche: 89°/89°, en avant/en arrière: 89°/89°
Couleurs supportées	1.07G (8 Bits+FRC) (NTSC 87%)
Fréquence horizontale	28 - 160kHz
Surface de travail H x L	1428.5 x 803.5mm, 56.2 x 31.6"
Largeur Cadre (côtés, haut, bas)	14mm, 14mm, 16mm
Taille du pixel	0.372mm
Couleur du cadre et finition	noir, mate

02 PORTS ET CONNECTEURS

Entrée signal digital	HDMI x3 (v.2.0, max. 3840x2160 @60Hz)
Entrées de contrôle du moniteur	RS-232c x1 RJ45 (LAN) x1
Sorties Audio	Mini jack x1 (3.5mm) Haut-parleurs 2 x 10W
HDCP	v.1.4 & 2.2
Ports USB	x2 (v.2.0)

03 CARACTERISTIQUES

Logiciel intégré	Android 11 OS, iiSignage ² , FailOver, EShare
WiFi	oui (Intégré, 802.11ac)
Matériel	CPU: A53*4, GPU: G52 MP2, RAM: 2GB, ROM: 16GB
Extra	Kit de montage mural inclus(VESA 400x400mm)
Durée maximum d'utilisation en discontinue	24/7
Anti rétention d'image	oui
Lecteur Media	oui
Matière du cadre	métal (face avant)

04 GENERAL

Langues OSD	EN, DE, FR, ES, IT, CN, RU, JP, CZ, NL, PL, SV, FI, DA, NB
Boutons de contrôle	Alimentation, Indicateur d'alimentation, Capteur à distance
Paramètres réglables	Image (luminosité, contraste, netteté, niveau de noir, teinte, couleur, réduction de bruit, sélection gamma, température de couleur, contrôle de la couleur, overscan, réinitialisation de l'image), écran (mode de zoom, zoom personnalisé, réinitialisation de l'écran), audio (balance, aigus, graves, volume, sortie audio, volume maximal, volume minimal, sourdine, synchronisation de sortie audio, paramètres du haut-parleur, réinitialisation audio), configuration 1 (état de mise en marche, économie d'écran, routage RS232, démarrage sur source, WOL, réinitialisation configuration 1, réinitialisation d'usine), Configuration 2 (délai OSD, position OSD H, position OSD V, rotation du système, informations OSD, paramètres de logo et animation, paramètres d'animation, ID du moniteur, informations du moniteur, version HDMI, réinitialisation configuration 2), option avancée (contrôle IR, minuterie d'arrêt, planification, HDMI avec un seul câble, extinction de l'alimentation HDMI avec un seul câble, FailOver, langue, transparence OSD, économie d'énergie, réinitialisation option avancée), paramètres Android (réseau et Internet, applications et notifications, affichage, affichage d'enseigne, sécurité, langue et saisie, date et heure, à propos de l'appareil)
Plug&Play	DDC2B

05 MECANIQUE

Orientation	paysage, portrait
Conception sans ventilateur	oui
Montage VESA	400 x 400mm
Température d'utilisation	0°C - 40°C
Température de stockage	- 20°C - 60°C
MTBF	50.000 heures (sauf rétro-éclairage)

06 ACCESSOIRES INCLUS

Câbles	câble d'alimentation, HDMI, RS-232c
Guides	guide démarrage rapide, guide de sécurité
Autres	Support de montage mural, Guide de montage mural, Vis, Chevilles, Autocollants pour les trous de vis
Télécommande	oui (batteries inclus)

07 GESTION DE L'ÉNERGIE

Bloc d'alimentation	interne
Alimentation	AC AC - 100V, 240V, 50Hz
Gestion d'alimentation	100W typique, 0.5W en veille, 0.3W éteint

08 NORMES

Certifications CB, CE, TÜV-Bauart, EAC, RoHS support, ErP, WEEE, REACH, UKCA

Classe d'efficacité
énergétique
(Regulation (EU)
2017/1369)

F

09 DIMENSIONS / POIDS

Dimensions produit L x H x P 1459.2 x 837.1 x 38.9mm

Dimensions de la
boîte L x H x P 1640 x 990 x 164mm

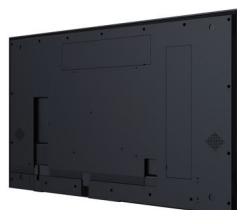
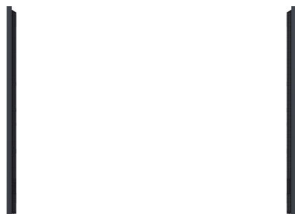
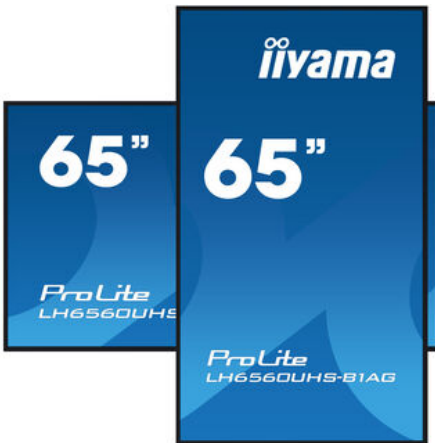
Poids (sans boîte) 25.3kg

Poids (avec boîte) 36.4kg

Code EAN 4948570122318

10 INFORMATIONS COMPLEMENTAIRES

Produits assimilés [ProLite LH3260HS-B1AG](#), [ProLite LH4360UHS-B1AG](#), [ProLite LH5560UHS-B1AG](#),
[ProLite LH5060UHS-B1AG](#)





Toutes les marques nommées sur ce site sont des marques déposées. iiyama ne pourra être tenu responsable d'éventuelles erreurs ou omissions contenues sur ce site. Tous les écrans LCD iiyama sont conformes à la norme ISO-9241-307:2008 pour ce qui concerne les défauts de pixel. © IYAMA CORPORATION. ALL RIGHTS RESERVED