

## 32" profesjonalny monitor Digital Signage Full HD 24/7 z systemem operacyjnym Android i trybem FailOver

Postaw na wysoką wydajność i niezawodność dzięki kompleksowemu rozwiązaniu Digital Signage, stworzonemu z myślą o środowiskach o znaczeniu krytycznym. Model LH3254UHS od iiyama to profesjonalny, wielkoformatowy wyświetlacz o jasności 500cd/m<sup>2</sup>, który może nieprzerwanie pracować w orientacji poziomej lub pionowej przez 24/7. Dzięki wszechstronnemu zastosowaniu możesz go dopasować do potrzeb wynikających ze specyfiki Twojej branży. A za sprawą wbudowanego systemu operacyjnego Android, możesz z łatwością dostosować wyświetlacz do swoich potrzeb poprzez zainstalowanie na nim odpowiednich aplikacji.

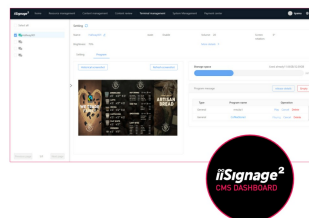
Wbudowany system [iiSignage²](#) (Content Management System) zapewnia całkowitą kontrolę nad komunikatami i reklamami w sposób całkowicie zdalny i bezpieczny. Funkcja FailOver zapewnia aktywne wyświetlanie treści za pośrednictwem wybranych wejść. Z kolei wbudowany (i wymienny) moduł WiFi sprawia, że ta seria jest gotowa do zdalnego dostarczania treści za pośrednictwem sieci.

Aplikacja [EShare](#) umożliwia łatwe tworzenie pomysłów i efektywną współpracę w przedsiębiorstwie lub szkole. Możesz rozpocząć bezprzewodowe udostępnianie łatwiej niż kiedykolwiek wcześniej.



Android OS

Dzięki systemowi Android z łatwością można dostosować ekran do własnych potrzeb, instalując na nim dedykowane aplikacje.



iiSignage²

iiSignage² to nasza platforma do zarządzania treściami digital signage, która umożliwi ich łatwą prezentację oraz bezpieczne zarządzanie wyświetlaczami. System do zarządzania treścią (CMS) daje Ci całkowitą kontrolę nad reklamą i wyświetlanym przekazem, w sposób całkowicie zdalny i bezpieczny.

## 01 OBRAZ

Wygląd	cienkie ramki
Przekątna	31.5", 80cm
Panel	IPS, powłoka szklana AG, matowe wykończenie, haze 25%
Rozdzielczość fizyczna	1920 x 1080 @60Hz (2.1 Megapixels, Full HD)
Format obrazu	16:9
Jasność	500 cd/m <sup>2</sup>
Kontrast statyczny	1200:1
Czas reakcji (GTG)	8ms
Kąty widzenia	poziomo/pionowo: 178°/178°, prawo/lewo: 89°/89°, góra/dół: 89°/89°
Kolory	16.7mln (NTSC 72%)
Synchronizacja pozioma	28 - 160kHz
Powierzchnia robocza szer. x wys.	698.4 x 392.85mm, 27.5 x 15.5"
Szerokość ramki (boki, góra, dół)	11.9mm, 11.9mm, 11.9mm
Plamka	0.364mm
Obudowa	czarna, matowa

## 02 INTERFEJSY / ZŁĄCZA / STEROWANIE

Cyfrowe wejścia sygnału	HDMI x2 (v.2.0, max. 1920x1080 @60Hz, ARC on HDMI #2) DisplayPort x1 (v.1.2, max. 1920x1080 @60Hz)
Sterowanie	RS-232c x1 (2.5mm sub-mini jack) RJ45 (LAN) x1
Wyjścia audio	Mini jack x1 Wbudowane głośniki 2 x 10W
HDCP	v.2.2
Port USB	x2 (v.2.0)

## 03 WŁAŚCIWOŚCI

Zintegrowane oprogramowanie	Android 11 OS, iiSignage2, FailOver, EShare
WiFi	tak (Wbudowany, 802.11ac)
Hardware	CPU: A73*4+A53*4, GPU: G52 MP8, RAM: 4GB, ROM: 32GB
Maksymalny czas pracy bez przerwy	24/7
Zapobieganie wypaleniu obrazu	tak
Odtwarzanie multimedii	tak
Obudowa	metal

## 04 OGÓLNE

Języki menu OSD	EN, DE, FR, ES, IT, CN, RU, JP, CZ, NL, PL, SV, FI, DA, NB
Przyciski	Zasilanie

## Parametry regulowane

obraz (jasność, kontrast, ostrość, poziom czerni, ton, kolor, redukcja szumów, selekcja gamma, temperatura koloru, kontrola koloru, reset ustawień obrazu), ekran (tryb powiększenia, niestandardowe powiększenie, reset ustawień ekranu), dźwięk (balans, wysokie tony, niskie tony, głośność, wyjście audio, maksymalna głośność, minimalna głośność, wycisz, reset ustawień dźwięku, synchronizacja wyjścia audio, ustawienia głośnika), konfiguracja 1 (Android launcher, stan wyłączenia, oszczędzanie panelu, routing RS232, źródło uruchomienia, WOL, reset konfiguracji, ustawienia fabryczne), konfiguracja 2 (wygaszenie OSD, pozycja pozioma OSD, pozycja pionowa OSD, obrót, informacja OSD, logo i administracja, ustawienia logo, ustawienia animacji, ID monitora, grupa ID, informacje monitora, wersja DP, monitory DP, wersja HDMI, reset konfiguracji), opcje zaawansowane (no signal image, kontrola pilota, dioda zasilania, nakładanie, wyłącznik czasowy, harmonogram, HDMI with One Wire, HDMI with One Wire Power off, autowykrywanie sygnału, język, przeźroczystość menu OSD, oszczędzanie energii, auto power off, ustawienia SDM, reset opcji zaawansowanych), ustawienia Android (sieć & internet, aplikacje & powiadomienia, wyświetlacz, signage display, zabezpieczenie, język & metody wprowadzania, czas & data, o urządzeniu)

### Plug&Play

DDC2B

## 05 MECHANICZNE

### Orientacja

pozioma, pionowa

### Konstrukcja bez wentylatora

tak

### Standard VESA

200 x 200mm

### Warunki pracy - temperatura

0°C - 40°C

### Warunki składowania - temperatura

- 20°C - 60°C

### MTBF

44.000 godzin (wyłączając podświetlenie)

## 06 AKCESORIA W ZESTAWIE

### Kable

zasilający, HDMI, RS-232c

### Instrukcje

skrócona instrukcja obsługi, instrukcja bezpieczeństwa

### Pozostałe

Naklejki na otwory montażowe

### Pilot

tak (baterie w zestawie)

## 07 ZARZĄDZANIE ENERGIĄ

### Zasilacz

wewnętrzny

### Zasilanie

AC 100 - 240V, 50/60Hz

### Zużycie energii

46W typowo, 0.5W stand by, 0.3W off mode

## 08 ZRÓWNOWAŻONY ROZWÓJ

### Certyfikaty

CE, TÜV-Bauart, RoHS support, ErP, WEEE, REACH, UKCA

### Klasa efektywności energetycznej (Regulation (EU) 2017/1369)

G

## 09 WYMIARY / WAGA

### Wymiary produktu szer. x wys. x gł.

725.5 x 421.8 x 54mm

### Wymiary pudła szer. x wys. x gł.

824 x 554 x 119mm

### Waga (bez pudła)

5.2kg

### Waga (z pudłem)

7.3kg

### Kod EAN

4948570124220

*Wszystkie znaki towarowe zastrzeżone. Pomyłki i wprowadzanie zmian zastrzeżone. Specyfikacje produktów mogą ulec zmianie bez wcześniejszego zawiadomienia. Wszystkie monitory LCD iiyama są zgodne z normą ISO-9241-307:2008 określającą liczbę i rodzaj defektów matrycy.*

© IIYAMA CORPORATION. ALL RIGHTS RESERVED